

EL MUNDO LAPP

Edición ES



 **Transmisiones Ltda.**
Un Mundo en Automatización y Potencia

Transmisiones Ltda.
Carrera 68 B # 21 A - 24, bodega UE 28- 1
Parque Industrial Montevideo PBX: (57+1) 4126898
Bogotá - Colombia
info@transmisiones.de
www.transmisiones.de



LAPP GROUP

Leyenda de iconos

SECTORES DE APLICACIÓN

	Automatización
	Movilidad eléctrica (e-Mobility)
	Industria de la Alimentación y Bebidas
	Maquinaria e instalaciones industriales
	Petroquímica (Oil & Gas)
	Ferrovionario
	Energía solar
	Energía eólica

CARACTERÍSTICAS DE PRODUCTO

	Buena resistencia química		Apto para uso a la intemperie
	ETIM (Electro-Technical Information Model)		No propagador de la llama
	Amplio rango de alcance		Libre de halógenos
	Resistente a altas temperaturas		Resistente al frío
	Ahorro en tiempo de montaje		Resistente a la corrosión
	Resistente a aceites		Máxima protección frente a la vibración
	Espacio requerido		Resistencia mecánica
	Apto para uso en cadena portacables		Peso reducido
	Resistente a ácidos		Óptimo comportamiento frente a la tracción
	Seguridad		Robusto
	Prensaestopas SKINTOP® integrado		Resistente a la temperatura
	Voltaje		Resistente a la torsión
	Conector con carcasa estándar		Resistente a radiación UV
	Protección frente a interferencias electromagnéticas		Hidrófugo
	Certificaciones diversas		Carga de torsión

Nota: la finalidad de los iconos es ofrecerle una visión general rápida y una indicación aproximada de las prestaciones de los productos a los que se refieren. Encontrará los detalles de las características en la sección de datos técnicos de cada página de producto.



Calidad de marca de Stuttgart



ÖLFLEX® Cables de alimentación y control

La primera marca de cable del mundo está disponible hoy en día en las más diversas versiones para poder satisfacer las máximas exigencias. **Características principales:** resistente al aceite, flexible y apto para prácticamente cualquier requisito y condición ambiental. Disponible también sin halógenos. **Campos de aplicación:** de uso universal. Hay una demanda creciente de variantes especiales para el área de las energías renovables.



EPIC® Conectores industriales

La marca que garantiza conexiones sólidas y fiables. **Características principales:** conectores robustos, rectangulares y redondos. Sistema flexible formado por cajas, insertos, contactos y accesorios, con soluciones a la medida de cada caso. El completo programa incluye también los conectores EPIC® SOLAR para sistemas fotovoltaicos. **Campos de aplicación:** construcción de maquinaria, instalaciones, motores, automatización.



UNITRONIC® Sistemas de transmisión de datos

La marca idónea para una transmisión de datos rápida, vanguardista y segura. **Características principales:** UNITRONIC® no son sólo cables para datos, sino también cables de bus que, en combinación con módulos de sensores y actuadores o pasarelas ("gateways") forman un sistema perfecto para la automatización. **Campos de aplicación:** medición, control, regulación, redes BUS o LAN.



SKINTOP® Prensaestopas

La marca de prensaestopas universales bajo el principio de: fijar, centrar y sellar de forma rápida. **Características principales:** amplio rango de sujeción, antitricción óptima, las más diversas versiones como SKINTOP® CLICK, COLD o CUBE. **Campos de aplicación:** allí donde se tenga que fijar cables de forma segura y rápida.



ETHERLINE® Sistemas de transmisión de datos para la tecnología ETHERNET

La marca para redes, sistemas de seguridad y cortafuegos ("firewalls") en el ámbito de las redes industriales. **Características principales:** soluciones de sistema consistentes en hardware, software, consultoría, diseño de redes y soporte. **Campos de aplicación:** automatización industrial, energías renovables, edificación y cableado estructurado.



SILVYN® Sistemas de protección y guiado de cables

La marca para la protección integral de cables. **Características principales:** la gama incluye conductos protectores de cables SILVYN® para una protección perfecta contra cargas mecánicas y químicas así como cadenas portacables SILVYN® CHAIN para aplicaciones altamente dinámicas. **Campos de aplicación:** allí donde se tengan que guiar o proteger adicionalmente cables.



HITRONIC® Sistemas de transmisión ópticos

La marca idónea para un transporte de datos superrápido, sin interferencias y a prueba de interferencias electromagnéticas. **Características principales:** la gama HITRONIC® incluye cables de fibra óptica en las más diversas versiones así como los accesorios adecuados, como cajas de empalme, distribuidores de pared o acoplamientos. **Campos de aplicación:** en oficinas y sector industrial, energías renovables.



FLEXIMARK® Sistemas de identificación

La marca para el marcaje duradero y claro de los cables. **Características principales:** gama extensa, desde soluciones para el etiquetado manual hasta la identificación digital. Altamente resistentes a los efectos químicos, térmicos y mecánicos. **Campos de aplicación:** cables, conductores individuales, armarios de distribución.

Accesorios para conexiones industriales

Cables LAN para cableado industrial 390
Conector de ETHERNET 423

Componentes para comunicaciones en infraestructura terciaria

Cables LAN para cableado de edificios estructurado 426
Cable Patch Ethernet 434
Conector Ethernet RJ45 436
Herramienta de crimpado para conector RJ45 438
Técnica de conexión modular 439
Técnica de conexión LSA+ 446



ETHERLINE®

Sistemas de transmisión de datos para tecnología ETHERNET



Accesorios para conexiones industriales

Cables LAN para cableado industrial

ETHERLINE® Cat.5e	390
ETHERLINE® Cat.5e Flex	391
ETHERLINE® Cat.5e FD	392
ETHERLINE® Cat.5 FD BK	393
ETHERLINE® Cat.5 ARM	394
ETHERLINE® Cat.5 FRNC HYBRID	394
ETHERLINE® EC FLEX Cat.5e	Nuevo 395
ETHERLINE® EC FD Cat.5e	Nuevo 396
ETHERLINE® PN Cat.5	397
ETHERLINE® PN Flex	Nuevo 398
ETHERLINE® PN Cat.5 FD	399
ETHERLINE® Y CAT.5e BK 2x2AWG22/7	Nuevo 400
ETHERLINE® TORSION Cat. 5	401
ETHERLINE® Cat.5e 105 plus	Nuevo 402
ETHERLINE® MARINE FRNC FC CAT.5	Nuevo 403
ETHERLINE® FIRE Cat.5e PH60	Nuevo 403
ETHERLINE® CAT.6 FD	404
ETHERLINE® Cat.6 _A + Cat.7	405
ETHERLINE® PN Cat.6 _A FLEX	Nuevo 406
ETHERLINE® FD CAT.6 _A	Nuevo 407
ETHERLINE® TORSION Cat.6 _A	Nuevo 408
Latiguillo Ethernet Industrial PN A: conectores M12	Nuevo 409
Latiguillo Ethernet Industrial PN A: conector M12 a extremo libre	Nuevo 410
Latiguillo Ethernet Industrial PN B: conectores M12	Nuevo 411
Latiguillo Ethernet Industrial PN B: conector M12 a extremo libre	Nuevo 412
Latiguillo Ethernet Industrial PN C: conectores M12	Nuevo 413
Latiguillo Ethernet Industrial PN C: conector M12 a extremo libre	Nuevo 414
Latiguillo Ethernet Industrial P: conector M12 a conector M12	Nuevo 415
Cable Ethernet Industrial PUR: conector M12 a extremo libre	415
Latiguillo Ethernet Industrial P: conector M12 a conector RJ45	416
Latiguillo Ethernet Industrial P: conectores RJ45	Nuevo 416
Cable Ethernet Industrial: conector RJ45 a extremo libre	417
Latiguillo para Ethernet Industrial: conectores M12	417
Latiguillo Ethernet Industrial H: conector M12 a extremo libre	418
Latiguillo Ethernet Industrial H: conector M12 a conector RJ45	418
Latiguillo para Ethernet Industrial H RJ45-RJ45	419
Cable Ethernet Industrial H: conector RJ45 a extremo libre	420
Latiguillo Ethernet Industrial EC: conectores M8	Nuevo 421
Latiguillo Ethernet Industrial EC: conector M8 a extremo libre	Nuevo 422
Conector de ETHERNET	
Conector RJ45 Cat.5e para Profinet	Nuevo 423
Conector RJ45 Cat.6 _A para montaje en campo	Nuevo 423
Conector RJ45 Cat.6 _A FM para cables FD	Nuevo 424
Conector industrial RJ45 Cat.6 _A 10 IP68	Nuevo 424
Conector M12 x-coded Cat.6 _A 10G montaje en campo	Nuevo 425
Conector de panel IE M12 con codificación "X" y Cat.6 _A	Nuevo 425

Componentes para comunicaciones en infraestructura terciaria

Cables LAN para cableado de edificios estructurado	
UNITRONIC® LAN 200 - Cat.5e	Nuevo 426
UNITRONIC® LAN 250 - CAT.6	Nuevo 427
UNITRONIC® LAN 500 - Cat.6 _A	Nuevo 428
UNITRONIC® LAN 1000 S/FTP Cat.7	Nuevo 429
UNITRONIC® LAN 1200 S/FTP Cat.7 _A	Nuevo 430
UNITRONIC® LAN 1500 S/FTP Cat.7 _A	Nuevo 431
UNITRONIC® LAN OUTDOOR	Nuevo 432
UNITRONIC® LAN FLEX	Nuevo 433
Cable Patch Ethernet	
Latiguillos RJ45 CAT.5e	434
Latiguillos RJ45 CAT.6 S/FTP	434
Latiguillos LANmark-6 RJ45	435
Latiguillos LANmark-7 GG45	435
Latiguillo cruzado S-FTP RJ45 CAT.5e	435
Conector Ethernet RJ45	
Conector RJ45 CAT.5 Hirose TM11	436
Conector RJ45 CAT.5 Stewart SS37	436
Conector para montaje en campo RJ45 CAT.5e FM45	436
Conector RJ45 CAT.6 Hirose TM21	436
Módulo RJ45 Cat.6 _A 10G Easy Connect	Nuevo 437
Adaptador para carril DIN Cat.6 _A Easy Connect	Nuevo 437

Herramienta de crimpado para conector RJ45

Alicates para crimpar RJ45 Hirose	438
Alicates para crimpar RJ45 Stewart	438
Técnica de conexión modular	
Conector LANmark-5 EVO SnapIn	439
Conector LANmark-5 EVO SnapIn AWG26	439
Conector LANmark-6 EVO SnapIn	439
Conector LANmark-6 EVO SnapIn AWG26	440
Conector LANmark-6 EVO SnapIn 10G	440
Conector LANmark-7 GG45 SnapIn	440
Herramienta de confort	441
Herramienta para fácil conectorización	441
Panel de interconexión modular para instalación fija	441
Panel de interconexión modular extensible	442
Panel de interconexión modular Mini para montaje en superficie	442
Panel de interconexión modular para montaje en carril	442
Placa frontal de 19" 1HE Cat.6 _A	Nuevo 443
Roseta modular para montaje empotrado	443
Carcasa de montaje en superficie (84x84 mm) y marco protector	444
Clips Keystone para conectores EVO SnapIn	444
Clips Keystone para conectores SnapIn	444
Adaptador SnapIn para montaje en carril	445
Roseta para empotrar LSA+	445
Conector de datos LSA+	445
Técnica de conexión LSA+	
Data Binder LSA+ Cat.7 _A	Nuevo 446
Herramienta de inserción LSA+	446

ÖLFLEX®
UNITRONIC®
ETHERLINE®
HITRONIC®
EPIC®
SKINTOP®
SILVYN®
FLEXIMARK®
ACCESORIOS
APÉNDICE

Código de designación para latiguillos Ethernet Industrial

IE - PN - 5 - M8 - S - 1 - H - 2 - 22 - FD - M8 - S

1 2 3 4 5 6 7 8 9 10 11 12

1 Tipo
IE = Ethernet Industrial

2 Bus de comunicación
PN = Profinet
PNA = Profinet tipo A
PNB = Profinet tipo B
PNC = Profinet tipo C
EC = EtherCat
S3 = Sercos 3

3 Categoría
5 = Cat.5
5e = Cat.5e
6 = Cat.6
6A = Cat.6_A
7 = Cat.7
7A = Cat.7_A
10G = 10 Gbit/s

4 Tipo de conexión, lado izquierdo
M8 = M8
M12D = M12 codificación D, macho
M12DF = M12 codificación D, hembra
M12X = M12 codificación X, macho
M12XF = M12 codificación X, hembra
RJ45 = RJ45

5 Salida del cable
S = Recta (180°)
A = Acodada (90°)

6 Longitud del cable
1 = 1 m
2 = 2 m
3 = 3 m
5 = 5 m
10 = 10 m
15 = 15 m
20 = 20 m

7 Material cubierta
H = Libre de halógenos
P = PUR
Y = PVC
FRNC = No propagador de la llama y libre de halógenos
PE = PE

8 Pares
2 = 2x2
4 = 4x2

9 AWG (sección)
22 = AWG22
23 = AWG23
24 = AWG24
26 = AWG26
27 = AWG27

10 Tipo de instalación
1 = Instalación fija
7 = Instalación flexible
FD = apto para cadenas portacables
T = apto para uso en aplicaciones de torsión

11 Tipo de conexión, lado derecho
M8 = M8
M12D = M12 codificación D, macho
M12DF = M12 codificación D, hembra
M12X = M12 codificación X, macho
M12XF = M12 codificación X, hembra
RJ45 = RJ45
OE = extremo libre

12 Salida del cable
S = Recta (180°)
A = Acodada (90°)

Código de designación para conectores EPIC® DATA para Ethernet

ED - IE - 90 - M12 - X - RM - 6A - A - 54 - FD - FC - AC

1 2 3 4 5 6 7 8 9 10 11 12

1 Tipo
ED = EPIC® DATA

2 Bus de comunicación
IE = Ethernet Industrial

3 Salida del cable
90 = 90°
45 = 45°
35 = 35°
AX = recta (0°)

4 Tipo de conector
N/A/RJ45 = RJ45 macho
RJ45F = RJ45 hembra
M12 = M12 macho
M12F = M12 hembra
M8 = M8 macho
HY = Híbrido
H = H3A

5 Codificación
N/A = codificación D
X = codificación X
A = codificación A

6 Tipo de montaje
RM = Montaje posterior
FM = Montaje frontal

7 Categoría
5 = Cat.5
5e = Cat.5e
6 = Cat.6
6A = Cat.6_A
7 = Cat.7
7A = Cat.7_A

8 Norma de asignación de pines
A = T568A
B = T568B
PN = ProfiNet

9 Grado de protección IP
N/A = IP20 (= estándar)
54 = IP54
65 = IP65
67 = IP67
68 = IP68

10 Requerimientos especiales
FD = conductor con alma de 19 hilos

11 Tipo de conexión
N/A = Atornillada (= estándar)
FC = Fastconnect
FZ = Spring type

12 Adicional
AC = Accesorio
AC-DC = Accesorio, caperuza de protección



ETHERLINE® Cat.5e

Instalación fija.

LAPP KABEL STUÏGART ETHERLINE® P Cat.5e 4x2xAWG24/1

LAPP KABEL STUÏGART ETHERLINE® H-H CAT.5e

Info

- Cable Ethernet Industrial
- Cat.5e

Beneficios

- Gracias a la utilización de cables Ethernet, los costes de instalación son muy bajos
- Apantallado contra las interferencias
- Comunicación perfecta para el nivel de sensor/actuador con Internet
- Apto para instalación fija en salas secas o húmedas

Ámbito de uso

- 2 pares: 10/100 Mbit/s para Ethernet Industrial
- 4 pares: 10/100/1000 Mbit/s para Ethernet Industrial
- Válido para aplicaciones de EtherCAT y EtherNet/IP
- Uso industrial
- Instalación fija.

Características de producto

- El apantallamiento doble de alta calidad garantiza una elevada fiabilidad de transmisión en áreas con interferencia electromagnética
- La cubierta de PUR es muy resistente a aceites minerales y a la abrasión.
- Cubierta exterior libre de halógenos.
- No propagador de la llama, conforme a IEC 60332-1-2
- CAT.5e-Rendimiento

Normas de referencia / Aprobaciones

- Versiones PUR: UL AWM estilo 21576

Diseño

- Conductor sólido
- Aislamiento de conductor realizado con revestimiento de espuma
- SF/UTP: trenzado de hilos de cobre y apantallamiento de lámina con apantallamiento general
- Cubierta exterior como PUR o LSZH
- Color: azul agua (RAL 5021)
- Versión de 2 o 4 pares

Características técnicas

- Tensión de cresta de trabajo** (no apto para alimentación) 125 V
- Radio de curvatura mínimo**
Instalación fija: 7,5 veces el diámetro exterior (cable de 2 pares)
Instalación fija: 8 veces el diámetro exterior (cable de 4 pares)
- Tensión de prueba**
Conductor/conductor: 1000 V
Conductor/pantalla: 500 V
- Rango de temperaturas**
Durante la instalación:
-5 °C hasta +60 °C
Instalación fija: de -30 °C a +80 °C
- Impedancia característica**
100 Ohm +/- 15%

Referencia	Denominación	Núm. de conductores y sección en AWG	Diámetro exterior en mm	Índice de cobre kg/km	Peso kg/km
Versión de 2 pares					
Compuesto libre de halógenos					
2170280	ETHERLINE® H CAT.5e	2 x 2 x AWG24/1	5.8	22.0	45
Cubierta exterior de PUR libre de halógenos					
2170281	ETHERLINE® P CAT.5e	2 x 2 x AWG24/1	5.8	22.0	53
Versión de 4 pares					
Compuesto libre de halógenos					
2170296	ETHERLINE® H CAT.5e	4 x 2 x AWG24/1	6.3	32.0	54
2170298	ETHERLINE® H-H CAT.5e	4 x 2 x AWG24/1	6.0 / 7.5	32.0	80
Cubierta exterior: PUR, libre de halógenos					
2170297	ETHERLINE® P CAT.5e	4 x 2 x AWG24/1	6.3	32.0	62

Todos los valores de los productos mostrados son valores nominales a menos que se especifique lo contrario. Otros valores, como por ejemplo tolerancias, pueden obtenerse bajo solicitud. Encuentre las longitudes estándar en www.lappgroup.es/longitudestandar
 Tipo de embalaje: rollo si ≤ 30 kg y ≤ 250 m, bobina en los demás casos
 Hojas técnicas más detalladas por encargo. Especifique el tipo de cable deseado/la dimensión.
 Las fotografías no son a escala ni deben considerarse representaciones fieles de los respectivos productos.

Accesorios

- Conector para montaje en campo RJ45 CAT.5e FM45 consulte la página 436
- Conectores BUS M12 para montaje en campo
- Adaptador para carril DIN Cat.6A Easy Connect consulte la página 437
- Conector M12 x-coded Cat.6A 10G montaje en campo consulte la página 425
- Herramienta pelacables de SMART STRIP consulte la página 911
- Herramienta pelacables DATA STRIP consulte la página 911



ETHERLINE® Cat.5e Flex

Uso flexible

Info

- Cable Ethernet Industrial
- Cat.5e



Beneficios

- Para la conexión directa de dos componentes eléctricos
- Comunicación perfecta para el nivel de sensor/actuador con Internet
- Apantallado contra las interferencias
- Apto para utilización en locales secos o mojados.
- Uso industrial

Ámbito de uso

- 2 pares: 10/100 Mbit/s para Ethernet Industrial
- 4 pares: 10/100/1000 Mbit/s para Ethernet Industrial
- Válido para aplicaciones de EtherCAT y EtherNet/IP
- Para aplicación flexible (conductor de 7 hilos trenzados)
- Solo para cables de conexiones (máx. 60 m)

Características de producto

- El apantallamiento doble de alta calidad garantiza una elevada fiabilidad de transmisión en áreas con interferencia electromagnética
- Cubierta exterior libre de halógenos.
- La cubierta de PUR es muy resistente a aceites minerales y a la abrasión.
- No propagador de la llama, conforme a IEC 60332-1-2
- CAT.5e-Rendimiento

Normas de referencia / Aprobaciones

- La versión de PVC cuenta con aprobación UL/CSA (CMG)
- Versiones PUR: UL AWM estilo 21576

Diseño

- Conductor de 7 hilos, desnudo, trenzados.
- Aislamiento de conductor realizado con revestimiento de espuma
- SF/UTP: trenzado de hilos de cobre y apantallamiento de lámina con apantallamiento general
- Cubierta exterior como PUR o LSZH
- Color: azul agua (RAL 5021)
- Versión de 2 o 4 pares

Características técnicas

- Tensión de cresta de trabajo**
(no apto para alimentación) 125 V
- Radio de curvatura mínimo**
Instalación fija: 8 x diámetro exterior
Uso flexible: 15 x diámetro exterior
- Tensión de prueba**
Conductor/conductor: 1000 V
Conductor/pantalla: 500 V
- Rango de temperaturas**
Durante la instalación:
-5 °C hasta +60 °C
Instalación fija: de -20 °C a +60 °C
- Impedancia característica**
100 Ohm +/- 15%

Referencia	Denominación	Núm. de conductores y sección en AWG	Diámetro exterior en mm	Índice de cobre kg/km	Peso kg/km
Versión de 2 pares					
Compuesto libre de halógenos					
2170283	ETHERLINE® H Flex CAT.5e	2 x 2 x AWG26/7	5.4	19.0	43
Cubierta exterior de PUR libre de halógenos					
2170284	ETHERLINE® P Flex CAT.5e	2 x 2 x AWG26/7	5.8	19.0	45
Versión de 4 pares					
Compuesto libre de halógenos					
2170299	ETHERLINE® H Flex CAT.5e	4 x 2 x AWG26/7	6.1	25.0	48
Cubierta exterior de PUR libre de halógenos					
2170300	ETHERLINE® P Flex CAT.5e	4 x 2 x AWG26/7	6.1	25.0	54
Modelo PVC (CMG listed)					
2170486	ETHERLINE® Y Flex CAT.5e	4 x 2 x AWG26/7	6.4	30.0	54

Todos los valores de los productos mostrados son valores nominales a menos que se especifique lo contrario. Otros valores, como por ejemplo tolerancias, pueden obtenerse bajo solicitud. Encuentre las longitudes estándar en www.lappgroup.es/longitudesestandar
 Tipo de embalaje: rollo si ≤ 30 kg y ≤ 250 m, bobina en los demás casos
 Hojas técnicas más detalladas por encargo. Especifique el tipo de cable deseado/la dimensión.
 Las fotografías no son a escala ni deben considerarse representaciones fieles de los respectivos productos.

Accesorios

- Conector para montaje en campo RJ45 CAT.5e FM45 consulte la página 436
- Conector RJ45 Cat.6A FM para cables FD consulte la página 424
- Adaptador para carril DIN Cat.6A Easy Connect consulte la página 437
- Conector M12 x-coded Cat.6A 10G montaje en campo consulte la página 425
- Herramienta pelacables DATA STRIP consulte la página 911



ETHERLINE® Cat.5e FD

Para aplicaciones extraflexibles

LAPP KABEL STUTTGART ETHERLINE® FD P Cat.5e 2x2xAWG26/19



Info

- Cable Ethernet Industrial
- Para aplicaciones de gran flexibilidad.

Beneficios

- Gracias a la utilización de cables Ethernet, los costes de instalación son muy bajos
- Apantallado contra las interferencias
- Comunicación perfecta para el nivel de sensor/actuador con Internet
- Uso industrial
- Apto para utilización en locales secos o mojados.

Ámbito de uso

- 2 pares: 10/100 Mbit/s para Ethernet Industrial
- 4 pares: 10/100/1000 Mbit/s para Ethernet Industrial
- Solo para cables de conexiones (máx. 60 m)
- Válido para aplicaciones de EtherCAT y EtherNet/IP
- Aplicaciones en cadenas portacables

Características de producto

- El apantallamiento doble de alta calidad garantiza una elevada fiabilidad de transmisión en áreas con interferencia electromagnética
- La cubierta de PUR es muy resistente a aceites minerales y a la abrasión.
- Cubierta exterior libre de halógenos.
- CAT.5e-Rendimiento

Normas de referencia / Aprobaciones

- Versiones PUR: UL AWM estilo 21576

Diseño

- Conductor trenzado, 19 hilos
- Cubierta interior: elastómero termoplástico, libre de halógenos
- Pantalla de trenza de hilos de cobre estañado.
- Cubierta exterior de PUR.
- Color: azul agua (RAL 5021)
- Versión de 2 o 4 pares

Características técnicas



Tensión de cresta de trabajo
(no apto para alimentación) 125 V



Radio de curvatura mínimo
Instalación fija: 8 x diámetro exterior
Uso flexible: 15 x diámetro exterior



Tensión de prueba
Conductor/conductor: 1000 V
Conductor/pantalla: 500 V



Rango de temperaturas
Uso flexible: -20 °C hasta +70 °C
Instalación fija:
de -30 °C a +80 °C



Impedancia característica
100 Ohm +/- 15%

Referencia	Denominación	Núm. de conductores y sección en AWG	Diámetro exterior en mm	Índice de cobre kg/km	Peso kg/km
Versión de 2 pares					
2170289	ETHERLINE® FD P CAT.5e	2 x 2 x AWG26/19	6.1	20.0	48
Versión de 4 pares					
2170489	ETHERLINE® FD P CAT.5e	4 x 2 x AWG26/19	6.3	27.0	54

Todos los valores de los productos mostrados son valores nominales a menos que se especifique lo contrario. Otros valores, como por ejemplo tolerancias, pueden obtenerse bajo solicitud. Encuentre las longitudes estándar en www.lappgroup.es/longitudsestandar
Tamaño de empaquetado: rollo 100 m; bobina (500; 1000) m
Hojas técnicas más detalladas por encargo. Especifique el tipo de cable deseado/la dimensión.
Las fotografías no son a escala ni deben considerarse representaciones fieles de los respectivos productos.

Accesorios

- Conector para montaje en campo RJ45 CAT.5e FM45 consulte la página 436
- Conector RJ45 CAT.6 Hirose TM21 consulte la página 436
- Conector RJ45 Cat.6A FM para cables FD consulte la página 424
- Conector industrial RJ45 Cat.6A 10 IP68 consulte la página 424
- Herramienta pelacables de SMART STRIP consulte la página 911
- Herramienta pelacables DATA STRIP consulte la página 911



Info

- Para aplicaciones industriales de gran flexibilidad
- CAT.5-Performance



ETHERLINE® Cat.5 FD BK

Cable Ethernet para tecnología de luz y sonido

Beneficios

- Aplicación adicional consecuencia del uso en exteriores, resistencia UV
- Buena flexibilidad - instalación fácil en espacios angostos
- Apantallado contra las interferencias
- Enrollable, para aplicaciones de uso móvil
- Se puede utilizar en zonas viales

Ámbito de uso

- IEEE 802.3: 10/100/1000Base-T
- IEEE 802.5: ISDN; FDDI; ATM
- Apropiado para la transferencia de datos de sonido (ETHERSOUND), datos de control ligeros (DMX sobre Ethernet) o redes de ordenadores
- Solo para cables de conexiones (máx. 60 m)
- Válido para aplicaciones de EtherCAT y EtherNet/IP
- 4 pares: 10/100/1000 Mbit/s para Ethernet Industrial

Características de producto

- ETHERLINE® CAT.5 FD BK es un cable de transmisión de datos a alta velocidad, muy flexible, apto para el uso industrial de CATEGORÍA 5, de materiales libres de halógenos, desarrollado especialmente para el transporte rodado
- De conformidad con los estándares EIA/TIA-568, TSB-36 e ISO/IEC IS 11801
- La cubierta de PUR es muy resistente a aceites minerales y a la abrasión.
- Apantallamiento superior contra interferencias electromagnéticas (EMC)
- CAT.5-Performance

Normas de referencia / Aprobaciones

- UL AWM estilo 21576

Diseño

- Cordón conductor de cobre desnudo, 0,14 mm² (19x 0,10), (26AWG)
- Aislamiento: membrana de espuma, máx. diámetro del conductor 1,0 mm
- Torsión: 2 conductores de pares trenzados, compuesto a partir de 4 pares
- Cubierta interior: elastómero termoplástico, libre de halógenos
- Pantalla de trenza de hilos de cobre estañado.
- Cubierta: PUR, libre de halógenos, negro

Características técnicas

- Radio de curvatura mínimo**
Uso flexible: 15 x diámetro exterior
Instalación fija: 10 x diámetro exterior
- Rango de temperaturas**
Uso flexible: de -5 °C a +50 °C
Instalación fija: De -40 °C a +70 °C
- Impedancia característica**
100 Ohm +/- 15%

Referencia	Denominación	Núm. de conductores y sección en AWG	Diámetro exterior en mm	Índice de cobre kg/km	Peso kg/km
CE217489	ETHERLINE® FD P BK Cat.5	4x2xAWG26/19	6.3	27.0	54

Todos los valores de los productos mostrados son valores nominales a menos que se especifique lo contrario. Otros valores, como por ejemplo tolerancias, pueden obtenerse bajo solicitud. Base de precios del cobre: 150 EUR/100 kg. Consulte el apéndice del catálogo T17 para obtener información sobre la definición y el cálculo de los recargos relacionados con el cobre.

Longitudes estándar: (100; 500; 1000) m

Tipo de embalaje: rollo si ≤ 30 kg y ≤ 250 m, bobina en los demás casos

Especifique la unidad de embalaje deseada (ej. 1 bobina de 500 m ó 5 rollos de 100 m)

Las fotografías no son a escala ni deben considerarse representaciones fieles de los respectivos productos.

Productos similares

- ETHERLINE® FD P CAT.5

Accesorios

- Conector para montaje en campo RJ45 CAT.5e FM45 consulte la página 436
- Conector RJ45 CAT.6 Hirose TM21 consulte la página 436
- Conector RJ45 Cat.6A FM para cables FD consulte la página 424
- Herramienta pelacables de SMART STRIP consulte la página 911



ETHERLINE® Cat.5 ARM

Instalación fija.

LAPP KABEL STUÏGART ETHERLINE® Y2Y ARM TYPE A CAT.5

Beneficios

- Gracias a la utilización de cables Ethernet, los costes de instalación son muy bajos
- Conforme con EMC
- Con blindaje para una mejor protección contra roedores
- Apantallado contra las interferencias

Ámbito de uso

- Entornos severos con Ethernet Industrial
- 2 pares: 10/100 Mbit/s para Ethernet Industrial
- Instalación exterior / resistente a UV
- Aplicación PROFINET de tipo C, para instalación fija debido a la armadura
- Apto para uso directamente enterrado.

Características de producto

- CAT.5-Performance
- Coloración para aplicaciones PROFINET Cat.5e

Diseño

- Conductor sólido de cobre desnudo.
- Aislamiento de polietileno (PE)
- Cinta plástica, solapada
- SF/UTP: trenzado de hilos de cobre y apantallamiento de lámina con apantallamiento general
- Cubierta interior de PVC (verde RAL6018) cinta de acero galvanizada de 2 capas
- Cubierta exterior realizada con polietileno negro (PE)



Info

- Cable Ethernet Industrial
- CAT.5-Performance

Características técnicas

- Tensión de cresta de trabajo**
(no apto para alimentación) 125 V
- Radio de curvatura mínimo**
Instalación fija: 10 x diámetro exterior
Uso flexible: 15 x diámetro exterior
- Tensión de prueba**
Conductor/Conductor: 2.000 V
Conductor/Pantalla: 2000 V
- Rango de temperaturas**
Funcionamiento: -40 °C hasta +70 °C
Durante la instalación: -20 °C hasta +60 °C
- Impedancia característica**
100 Ohm +/- 15%

Referencia	Denominación	Núm. de conductores y sección en AWG	Diámetro exterior en mm	Índice de cobre kg/km	Peso kg/km
Instalación fija.					
2170496	ETHERLINE® Cat.5 ARM	2 x 2 x AWG22/1	9.3	30.4	124

Todos los valores de los productos mostrados son valores nominales a menos que se especifique lo contrario. Otros valores, como por ejemplo tolerancias, pueden obtenerse bajo solicitud.

Encuentre las longitudes estándar en www.lappgroup.es/longitudeseestandar

Tipo de embalaje: rollo si ≤ 30 kg y ≤ 250 m, bobina en los demás casos

Hojas técnicas más detalladas por encargo. Especifique el tipo de cable deseado/la dimensión.

Las fotografías no son a escala ni deben considerarse representaciones fieles de los respectivos productos.



ETHERLINE® Cat.5 FRNC HYBRID

Uso flexible

LAPP KABEL STUÏGART ETHERLINE® FRNC HYBRID

Beneficios

- Uso industrial
- Apantallado contra las interferencias

Ámbito de uso

- Cable Ethernet Industrial
- 2 pares: 10/100 Mbit/s para Ethernet Industrial
- El apantallamiento doble de alta calidad garantiza una elevada fiabilidad de transmisión en áreas con interferencia electromagnética
- Aplicación PROFINET de tipo C híbrida
- Válido para aplicaciones de EtherCAT y EtherNet/IP

Normas de referencia / Aprobaciones

- UL AWM Style 21282

Diseño

- Conductores para alimentación: 4x1,5 mm² (AWG 16)
- Transferencia de datos: conductor trenzado, 7 hilos, cobre desnudo
- Blindaje: Lámina de aluminio y malla de cobre
- Trenzado: pares de datos y pares de alimentación trenzados entre sí
- Cinta plástica, solapada
- Cubierta exterior FRNC
- Color: verde (parecido al RAL 6018)

Características de producto

- No propagador de la llama, conforme a IEC 60332-1-2
- Híbrido: cable para transmisión de datos + alimentación
- Cubierta exterior resistente y libre de halógenos
- CAT.5-Performance



Info

- Híbrido: cable para transmisión de datos + alimentación

Características técnicas

- Radio de curvatura mínimo**
Uso flexible ocasional: 10 x diámetro exterior
Instalación fija: 5 x diámetro exterior
- Tensión de prueba**
Véase la ficha técnica
- Rango de temperaturas**
Funcionamiento: de -20 °C a +70 °C
- Impedancia característica**
100 Ohm +/- 15%

Referencia	Denominación	Núm. de conductores y sección en AWG	Diámetro exterior en mm	Índice de cobre kg/km	Peso kg/km
Uso flexible					
2170887	ETHERLINE® Cat.5 FRNC HYBRID	2x2xAWG22/7 + 4x1.5	10.3	94.2	153

Todos los valores de los productos mostrados son valores nominales a menos que se especifique lo contrario. Otros valores, como por ejemplo tolerancias, pueden obtenerse bajo solicitud.

Encuentre las longitudes estándar en www.lappgroup.es/longitudeseestandar

Tipo de embalaje: rollo si ≤ 30 kg y ≤ 250 m, bobina en los demás casos

Hojas técnicas más detalladas por encargo. Especifique el tipo de cable deseado/la dimensión.

Las fotografías no son a escala ni deben considerarse representaciones fieles de los respectivos productos.



Nuevo

ETHERLINE® EC FLEX Cat.5e

LAPP KABEL STUTTGART ETHERLINE® P EC FLEX Cat.5e

LAPP KABEL STUTTGART ETHERLINE® Y EC FLEX Cat.5e

Info

- Para aplicaciones EtherCat

Beneficios

- Entornos severos con Ethernet Industrial
- Apto para utilización en locales secos o mojados.
- Menor necesidad de espacio

Ámbito de uso

- Válido para aplicaciones de EtherCAT y EtherNet/IP
- Para aplicación flexible (conductor de 7 hilos trenzados)
- Muchas aplicaciones con Industrial Ethernet, p. ej.: instalación fija y uso flexible.
- Para cableado interior de instalaciones eléctricas y electrónicas en cuadros y armarios.

Características de producto

- Versión PUR (poliuretano) con mayor robustez, resistencia a los rayos UV y libre de halógenos
- Cumple con los requisitos, conforme CAT.5e, ISO/IEC 11801 y EN 50173, Clase D
- El apantallamiento doble de alta calidad garantiza una elevada fiabilidad de transmisión en áreas con interferencia electromagnética
- CAT.5-Performance

Normas de referencia / Aprobaciones

- Aprobación: UL/CSA tipo CMX conforme a UL 444 y CSA C22.2 n° 214

Diseño

- Conductor estañado trenzado de 7 hilos
- Aislamiento de polietileno (PE)
- Códigos de color del aislante: naranja/blanco-naranja; verde/blanco-verde
- Cuadrete en estrella
- SF/UTP: trenzado de hilos de cobre y apantallamiento de lámina con apantallamiento general
- Material aislante de PVC o PUR
- Color: verde (parecido al RAL 6018)

Características técnicas

- Tensión de cresta de trabajo**
máx. 100 V (no apto para uso en alimentación)
- Radio de curvatura mínimo**
Instalación fija: 4 veces el diámetro exterior
Flexión: 8 x diámetro exterior
- Rango de temperaturas**
instalación fija
PVC: de -30°C a +80°C
PUR: de -40°C a +80°C
Uso flexible
PVC: de -5°C a +50°C
PUR: de -30°C a +50°C
- Impedancia característica**
100 Ohm +/- 15%

Referencia	Denominación	Núm. de conductores y sección en AWG	Diámetro exterior en mm	Índice de cobre kg/km	Peso kg/km
Cubierta exterior de PVC					
2170430	ETHERLINE® Y EC FLEX Cat.5e	1 x 4 x AWG26/7	5.0	20.0	35
Cubierta exterior: PUR, libre de halógenos					
2170431	ETHERLINE® P EC FLEX Cat.5e	1 x 4 x AWG26/7	5.0	20.0	37

Las fotografías no son a escala ni deben considerarse representaciones fieles de los respectivos productos.

Accesorios

- Conector S/A M8 para montaje en campo consulte la página 360
- Conector para montaje en campo RJ45 CAT.5e FM45 consulte la página 436
- Conector RJ45 Cat.5e para Profinet consulte la página 423
- Conectores BUS M12 para montaje en campo



Nuevo

ETHERLINE® EC FD Cat.5e

LAPP KABEL STÜTTGART ETHERLINE® P EC FD Cat.5e



Info

- Para aplicaciones EtherCat
- Para aplicaciones industriales de gran flexibilidad

Beneficios

- Entornos severos con Ethernet Industrial
- Apto para utilización en locales secos o mojados.
- Menor necesidad de espacio

Ámbito de uso

- Válido para aplicaciones de EtherCAT y EtherNet/IP
- Para aplicaciones de gran flexibilidad (cadenas portacables, piezas de maquinaria móviles)
- Muchas aplicaciones con Industrial Ethernet, p. ej.: EtherCat, es decir, instalación fija, para usos flexibles y altamente flexibles
- Para cableado interior de instalaciones eléctricas y electrónicas en cuadros y armarios.

Características de producto

- Cubierta exterior de PUR libre de halógenos
- Cumple con los requisitos, conforme CAT.5e, ISO/IEC 11801 y EN 50173, Clase D
- El apantallamiento doble de alta calidad garantiza una elevada fiabilidad de transmisión en áreas con interferencia electromagnética
- CAT.5-Performance

Normas de referencia / Aprobaciones

- UL/CSA versión CMX conforme a UL 444 y CSA C22.2 N°. 214-02

Diseño

- Conductor estañado trenzado de 7 hilos
- Aislamiento de polietileno (PE)
- Códigos de color del aislante: naranja/blanco-naranja; verde/blanco-verde
- Cuadrete en estrella
- SF/UTP: trenzado de hilos de cobre y apantallamiento de lámina con apantallamiento general
- Recubrimiento exterior hecho a base de compuesto de PUR libre de halógenos.
- Color: verde (parecido al RAL 6018)

Características técnicas



Radio de curvatura mínimo

Instalación fija: 4 veces el diámetro exterior
Flexión: 8 x diámetro exterior



Rango de temperaturas

Instalación fija: de -40 °C a +80 °C
Uso flexible: de -30 °C a +50 °C



Impedancia característica

100 Ohm +/- 15%

Referencia	Denominación	Núm. de conductores y sección en AWG	Diámetro exterior en mm	Índice de cobre kg/km	Peso kg/km
2170432	ETHERLINE® P EC FD Cat.5e	1 x 4 x AWG26/7	5.0	20.0	35

Las fotografías no son a escala ni deben considerarse representaciones fieles de los respectivos productos.

Accesorios

- Conector S/A M8 para montaje en campo consulte la página 360
- Conector para montaje en campo RJ45 CAT.5e FM45 consulte la página 436
- Conectores BUS M12 para montaje en campo



ETHERLINE® PN Cat.5

Instalación fija.



Info

- Para aplicaciones PROFINET de tipo B
- CAT.5/5e

Beneficios

- Apto para utilización en locales secos o mojados.
- Apantallado contra las interferencias
- Uso industrial

Ámbito de uso

- para cableado industrial secundario y terciario conforme a EN 50173-3 ISO/IEC 24702
- Cableado de máquinas, herramientas, dispositivos, aparatos y armarios eléctricos y de control.
- Instalación fija.
- Válido para aplicaciones de EtherCAT y EtherNet/IP

Características de producto

- Instalación fija.
- FC: Diseño del cable "Fast Connect"
- No propagador de la llama, conforme a IEC 60332-1-2
- ETHERLINER Y FC y ETHERLINER YY : no propagador del incendio según CSA FT-4
- CAT.5-Performance

Normas de referencia / Aprobaciones

- ETHERLINE® Y FC con aprobación PLTC y AWM estilo 21694
- ETHERLINE® PN Cat.5e YY con UL CMG
- ETHERLINE® PN Cat.5e Y con UL CMX

Diseño

- Conductor sólido de cobre desnudo.
- Aislamiento de polietileno (PE)
- Cuadrete en estrella
- Pantalla de cinta de aluminio
- Cubierta exterior realizada con PVC
- Color: verde (parecido al RAL 6018)

Características técnicas

- Tensión de cresta de trabajo** (no apto para alimentación) 125 V
- Radio de curvatura mínimo** Véase la ficha técnica
- Tensión de prueba** Véase la ficha técnica
- Rango de temperaturas** Véase la ficha técnica
- Impedancia característica** 100 Ohm +- 15%

Referencia	Denominación	Núm. de conductores y sección en AWG	Diámetro exterior en mm	Índice de cobre kg/km	Peso kg/km
2170891	ETHERLINE® PN Cat.5e Y	2 x 2 x AWG22/1	6.4	30.4	56
FC: Diseño del cable "Fast Connect"					
2170893	ETHERLINE® Y FC UL/CSA (CMG) CAT.5	2 x 2 x AWG22/1	6.5	30.4	70
Uso a la intemperie y directamente enterrado.					
2170494	ETHERLINE® PN Cat.5e YY	2 x 2 x AWG22/1	7.8	30.4	62

Todos los valores de los productos mostrados son valores nominales a menos que se especifique lo contrario. Otros valores, como por ejemplo tolerancias, pueden obtenerse bajo solicitud. Encuentre las longitudes estándar en www.lappgroup.es/longitudesestandar
 Tipo de embalaje: rollo si ≤ 30 kg y ≤ 250 m, bobina en los demás casos
 Hojas técnicas más detalladas por encargo. Especifique el tipo de cable deseado/la dimensión.
 Las fotografías no son a escala ni deben considerarse representaciones fieles de los respectivos productos.

Accesorios

- Conector RJ45 Cat.5e para Profinet consulte la página 423
- Módulo RJ45 Cat.6A 10G Easy Connect consulte la página 437
- Conectores BUS M12 para montaje en campo
- Conector industrial RJ45 Cat.6A 10 IP68 consulte la página 424



Nuevo

ETHERLINE® PN Flex



Info

- Para aplicaciones Profinet
- CAT.5-Performance
- Uso flexible

Beneficios

- Apantallado contra las interferencias
- Para aplicaciones PROFINET de tipo B
- Uso industrial
- Apto para utilización en locales secos o mojados.

Ámbito de uso

- para cableado industrial secundario y terciario conforme a EN 50173-3 ISO/IEC 24702
- Para aplicación flexible (conductor de 7 hilos trenzados)
- Cableado de máquinas, herramientas, dispositivos, aparatos y armarios eléctricos y de control.
- Válido para aplicaciones de EtherCAT y EtherNet/IP
- 2 pares: 10/100 Mbit/s para Ethernet Industrial

Características de producto

- No propagador del incendio según CSA FT4
- CAT.5-Performance
- Versión FRNC: libre de halógenos y no propagador de la llama
- Diseño del cable Fast Connect (FC)

Normas de referencia / Aprobaciones

- Aprobado por UL/CSA (CMG)

Diseño

- Conductor de 7 hilos de cobre desnudo trenzados.
- Aislamiento de polietileno (PE)
- Cuadrete en estrella
- Cubierta interior de PVC o FRNC
- Pantalla de cinta de aluminio
- Material aislante de PVC o FRNC
- Color: verde (parecido al RAL 6018)

Características técnicas

- Tensión de cresta de trabajo**
(no apto para alimentación) 125 V
- Radio de curvatura mínimo**
Instalación fija: consulte la ficha técnica
- Tensión de prueba**
Conductor/Conductor: 2.000 V
Conductor/Pantalla: 2000 V
- Rango de temperaturas**
Véase la ficha técnica
- Impedancia característica**
100 Ohm +/- 15%

Referencia	Denominación	Núm. de conductores y sección en AWG	Diámetro exterior en mm	Índice de cobre kg/km	Peso kg/km
Cubierta de PVC					
2170886	ETHERLINE® PN Cat.5 Y FLEX FC	2 x 2 x AWG22/7	6.5	31.3	67
Cubierta exterior FRNC					
2170890	ETHERLINE® PN Cat.5 FRNC FLEX FC	2 x 2 x AWG22/7	6.5	31.2	65

Todos los valores de los productos mostrados son valores nominales a menos que se especifique lo contrario. Otros valores, como por ejemplo tolerancias, pueden obtenerse bajo solicitud. Encuentre las longitudes estándar en www.lappgroup.es/longitudeseestandar
 Tipo de embalaje: rollo si ≤ 30 kg y ≤ 250 m, bobina en los demás casos
 Hojas técnicas más detalladas por encargo. Especifique el tipo de cable deseado/la dimensión.
 Las fotografías no son a escala ni deben considerarse representaciones fieles de los respectivos productos.

Accesorios

- Conector RJ45 Cat.5e para Profinet consulte la página 423
- Módulo RJ45 Cat.6A 10G Easy Connect consulte la página 437
- Conectores BUS M12 para montaje en campo
- Herramienta pelacables de FC STRIP consulte la página 912



ETHERLINE® PN Cat.5 FD

LAPP KABEL STUTTGART ETHERLINE® FD P FC Cat.5 2x2x22AWG



Info

- Para aplicaciones extraflexibles
- Para aplicaciones PROFINET

Beneficios

- Apantallado contra las interferencias
- Para aplicaciones PROFINET de tipo C
- Uso industrial
- Apto para utilización en locales secos o mojados.

Ámbito de uso

- Aplicaciones en cadenas portacables
- Entornos severos con Ethernet Industrial
- 2 pares: 10/100 Mbit/s para Ethernet Industrial
- Válido para aplicaciones de EtherCAT y EtherNet/IP

Características de producto

- La cubierta de PUR es muy resistente a aceites minerales y a la abrasión.
- No propagador de la llama, conforme a IEC 60332-1-2
- CAT.5-Performance
- Rango de uso ampliado gracias a los materiales libres de halógenos.

Normas de referencia / Aprobaciones

- UL/CSA tipo CMX (UL 444)

Diseño

- Conductor de 7 hilos de cobre desnudo trenzados.
- Cuadrete en estrella
- Coloración para aplicaciones PROFINET Cat.5e
- Cubierta interior: copolímero termoplástico (FRNC)
- Pantalla de cinta de aluminio
- Cubierta exterior de PUR libre de halógenos
- Color: verde (parecido al RAL 6018)

Características técnicas

- Tensión de cresta de trabajo**
(no apto para alimentación) 125 V
- Radio de curvatura mínimo**
Flexión: 8 x diámetro exterior
Instalación fija: 5 x diámetro del cable, una vez
- Tensión de prueba**
Conductor/conductor: 700 V
Conductor/pantalla: 700 V
- Rango de temperaturas**
Instalación fija: de -30 °C a +70 °C
Flexión: de -20 °C a +60 °C
- Impedancia característica**
100 Ohm +/- 15%

Referencia	Denominación	Núm. de conductores y sección en AWG	Diámetro exterior en mm	Índice de cobre kg/km	Peso kg/km
Para aplicación de gran flexibilidad (conductor de 7 hilos trenzados)= Tipo C					
2170894	ETHERLINE® FD P FC CAT.5	2 x 2 x AWG22/7	6.5	31.3	63

Todos los valores de los productos mostrados son valores nominales a menos que se especifique lo contrario. Otros valores, como por ejemplo tolerancias, pueden obtenerse bajo solicitud. Encuentre las longitudes estándar en www.lappgroup.es/longitudesestandar
 Tipo de embalaje: rollo si ≤ 30 kg y ≤ 250 m, bobina en los demás casos
 Hojas técnicas más detalladas por encargo. Especifique el tipo de cable deseado/la dimensión.
 Las fotografías no son a escala ni deben considerarse representaciones fieles de los respectivos productos.

Accesorios

- Conector RJ45 Cat.5e para Profinet consulte la página 423
- Conectores BUS M12 para montaje en campo
- Conector industrial RJ45 Cat.6A 10 IP68 consulte la página 424



Nuevo

ETHERLINE® Y CAT.5e BK 2x2AWG22/7



Info

- Para aplicaciones PROFINET
- CAT.5-Performance

Beneficios

- Resistente a la radiación UV y a todo tipo de condiciones climáticas, en color negro
- Para aplicaciones PROFINET de tipo B
- Apto para utilización en locales secos o mojados.

Ámbito de uso

- Múltiples usos con Ethernet Industrial, ej. PROFINET tipo B, instalaciones fijas y uso flexible
- Válido para aplicaciones de EtherCAT y EtherNet/IP
- 2 pares: 10/100 Mbit/s para Ethernet Industrial

Características de producto

- Compuesto de PVC TM2, conforme a EN 50363-4-1
- A temperatura ambiental, ampliamente resistente al efecto de ácidos, lejías y determinados aceites
- No propagador de la llama conforme a IEC 60332-1-2
- CAT.5-Performance

Diseño

- Conductor de 7 hilos, desnudo, trenzados.
- Aislante del conductor: Base de Poliolefina
- Coloración para aplicaciones PROFINET Cat.5e
- Cuadrete en estrella
- Pantalla de cinta de aluminio
- Cubierta exterior de PVC, negra.

Características técnicas

- Tensión de cresta de trabajo**
(no apto para alimentación) 125 V
- Radio de curvatura mínimo**
Instalación fija: 10 x diámetro exterior
Uso flexible: 15 x diámetro exterior
- Tensión de prueba**
Conductor/conductor: 1000 V
Conductor/pantalla: 500 V
- Rango de temperaturas**
Flexión: de -10 °C a +70 °C
Instalación fija: de -40 °C a +80 °C
- Impedancia característica**
100 ± 15 Ohm (> 1 MHz)

Referencia	Denominación	Núm. de conductores y sección en AWG	Diámetro exterior en mm	Índice de cobre kg/km	Peso kg/km
2170901	ETHERLINE® Y CAT.5e BK 2x2xAWG22/7	2 x 2 x AWG22/7	6.2	30.4	59

Todos los valores de los productos mostrados son valores nominales a menos que se especifique lo contrario. Otros valores, como por ejemplo tolerancias, pueden obtenerse bajo solicitud. Base de precios del cobre: 150 EUR/100 kg. Consulte el apéndice del catálogo T17 para obtener información sobre la definición y el cálculo de los recargos relacionados con el cobre. Encuentre las longitudes estándar en www.lappgroup.es/longitudsestandar
Tipo de embalaje: rollo si ≤ 30 kg y ≤ 250 m, bobina en los demás casos
Especifique la unidad de embalaje deseada (ej. 1 bobina de 500 m ó 5 rollos de 100 m)
PROFINET® es una marca registrada de la PNO (organización de usuarios PROFIBUS)
Las fotografías no son a escala ni deben considerarse representaciones fieles de los respectivos productos.

Productos similares

- ETHERLINE® PN Flex consulte la página 398

Accesorios

- Conector RJ45 Cat.5e para Profinet consulte la página 423
- Conectores BUS M12 para montaje en campo
- Adaptador para carril DIN Cat.6A Easy Connect consulte la página 437
- Herramienta pelacables DATA STRIP consulte la página 911



ETHERLINE® TORSION Cat. 5

Info

- Cable Industrial Ethernet, de 2 pares, resistente a la torsión
- Para aplicaciones PROFINET



Beneficios

- Para aplicaciones PROFINET de tipo C
- Cable Industrial Ethernet, de 2 pares, resistente a la torsión
- Uso industrial
- Apto para utilización en locales secos o mojados.

Ámbito de uso

- Muchas aplicaciones con Industrial Ethernet, p. ej.: PROFINET, es decir, instalación fija, para usos flexibles así como TORSION.
- Construcción de instalaciones, aparatos
- Válido para aplicaciones de EtherCAT y EtherNet/IP

Características de producto

- Cable apropiado para movimientos torsionales. Probado durante más de 1 millón de ciclos de flexionado y movimiento derecha / izquierda de 180° por metro
- Cubierta exterior altamente resistente a la abrasión
- CAT.5-Performance

Normas de referencia / Aprobaciones

- UL AWM (Style 21161)
- Libre de halógenos conforme a VDE 0472-815
- No propagador de la llama conforme a IEC 60332-1-2

Diseño

- Conductor trenzado, estañado
- (19 hilos) AWG 22
- Aislamiento de conductor de PE
- Cuadrete en estrella
- Pantalla de trenza de hilos de cobre estañado.
- Envoltente no tejida.
- Cubierta de poliuretano (PUR), verde (RAL 6018)

Características técnicas

- Tensión de cresta de trabajo**
máx. 100 V (no apto para uso en alimentación)
- Radio de curvatura mínimo**
Instalación: 5 x diámetro exterior
- Tensión de prueba**
700 V
- Rango de temperaturas**
de -40 °C a +80 °C
- Impedancia característica**
100 ± 15 Ohm (> 1 MHz)

Referencia	Denominación	Núm. de conductores y sección en AWG	Diámetro exterior en mm	Índice de cobre kg/km	Peso kg/km
ETHERLINE® TORSION CAT.5 2170888	ETHERLINE® TORSION CAT.5	2 x 2 x AWG22/19	6.5	31.3	52

Todos los valores de los productos mostrados son valores nominales a menos que se especifique lo contrario. Otros valores, como por ejemplo tolerancias, pueden obtenerse bajo solicitud. Base de precios del cobre: 150 EUR/100 kg. Consulte el apéndice del catálogo T17 para obtener información sobre la definición y el cálculo de los recargos relacionados con el cobre. Encuentre las longitudes estándar en www.lappgroup.es/longitudesestandar
 Tipo de embalaje: rollo si ≤ 30 kg y ≤ 250 m, bobina en los demás casos
 Especifique la unidad de embalaje deseada (ej. 1 bobina de 500 m ó 5 rollos de 100 m)
 PROFINET® es una marca registrada de la PNO (organización de usuarios PROFIBUS)
 Las fotografías no son a escala ni deben considerarse representaciones fieles de los respectivos productos.

Accesorios

- Conector RJ45 Cat.5e para Profinet consulte la página 423
- Conectores BUS M12 para montaje en campo
- Adaptador para carril DIN Cat.6A Easy Connect consulte la página 437
- Tijeras multiuso A y B consulte la página 907
- Herramienta pelacables de SMART STRIP consulte la página 911



Nuevo

ETHERLINE® Cat.5e 105 plus



Info

- Para aplicaciones PROFINET
- Rango de temperaturas ampliado.

Beneficios

- No se necesita una protección de cable adicional contra altas temperaturas
- Resistencia a la temperatura mejorada
- Uso industrial
- Apantallamiento superior contra interferencias electromagnéticas (EMC)

Ámbito de uso

- Para instalación en eje hueco entre unidades de engranajes y sistema de paso
- Apto para instalación fija y uso flexible ocasional en áreas de alta temperatura
- Para aplicaciones PROFINET de tipo B
- Válido para aplicaciones de EtherCAT y EtherNet/IP

Características de producto

- Excelente protección EMC
- Carga permanente hasta +105 °C, carga temporal +120 °C

Normas de referencia / Aprobaciones

- Exigencias eléctricas conforme a IEC 61156-5

Diseño

- Conductor de 7 hilos, desnudo, trenzados.
- Aislamiento de polietileno (PE)
- Coloración para aplicaciones PROFINET Cat.5e
- Pantalla de cinta de aluminio
- Recubrimiento exterior compuesto a base de TPE
- Color: verde (parecido al RAL 6018)

Características técnicas



Radio de curvatura mínimo

Instalación fija: 10 x diámetro exterior
Uso flexible: 15 x diámetro exterior



Rango de temperaturas

Instalación fija: de -40 °C a +105 °C
uso flexible ocasional:
de -30 °C a +105 °C



Impedancia característica

100 Ohm +/- 15%

Referencia	Denominación	Núm. de conductores y sección en AWG	Diámetro exterior en mm	Índice de cobre kg/km
2170636	ETHERLINE Cat.5e 105 plus	2x2xAWG22/7	6.2	30.4

Las fotografías no son a escala ni deben considerarse representaciones fieles de los respectivos productos.

Accesorios

- Conector RJ45 Cat.5e para Profinet consulte la página 423
- Módulo RJ45 Cat.6A 10G Easy Connect consulte la página 437
- Conectores BUS M12 para montaje en campo



Info

- Certificación múltiple para aplicaciones marinas.

Nuevo

ETHERLINE® MARINE FRNC FC CAT.5

- **Beneficios**
 - Entornos severos con Ethernet Industrial
 - Para uso en interiores secos, húmedos y mojados.
- **Ámbito de uso**
 - Construcción naval
 - Para aplicaciones PROFINET de tipo B
 - Válido para aplicaciones de EtherCAT y EtherNet/IP
 - Para uso onshore y offshore
- **Características de producto**
 - No propagador del incendio según IEC 60332-3 o FT4
 - CAT.5-Performance
 - Diseño del cable Fast Connect (FC)

- **Normas de referencia / Aprobaciones**
 - Aprobación CMG UL/CSA 75°C o PLTC, Sun Res
- **Diseño**
 - Conductor de hilos finos de cobre estañado trenzados
 - Coloración para aplicaciones PROFINET Cat.5e
 - Cuadrete en estrella
 - Cubierta interior: copolímero termoplástico (FRNC)
 - SF/UTP: trenzado de hilos de cobre y apantallamiento de lámina con apantallamiento general
 - Cubierta exterior FRNC de combustión lenta y libre de halógenos
 - Color: verde (parecido al RAL 6018)

- **Características técnicas**
 - Tensión de cresta de trabajo** (no apto para alimentación) 125 V
 - Radio de curvatura mínimo**
Instalación fija: 3 x diámetro exterior
Flexión: 7,5 x diámetro exterior
 - Rango de temperaturas**
Temperatura de funcionamiento: de -25°C a +70°C
Durante la instalación: 0 °C hasta +50 °C
 - Impedancia característica**
100 Ohm +/- 15%

Referencia	Denominación	Núm. de conductores y sección en AWG	Diámetro exterior en mm	Índice de cobre kg/km	Peso kg/km
2170889	ETHERLINE® MARINE FRNC FC CAT.5	2 x 2 x AWG22/7	6.5	32.0	68

Las fotografías no son a escala ni deben considerarse representaciones fieles de los respectivos productos.

- **Accesorios**
 - Conector RJ45 Cat.5e para Profinet consulte la página 423
 - Conectores BUS M12 para montaje en campo
 - Herramienta pelacables de FC STRIP consulte la página 912



Info

- Integridad del sistema durante al menos 60 minutos en caso de incendio

Nuevo

ETHERLINE® FIRE Cat.5e PH60

LAPP KABEL STUTTGART ETHERLINE® FIRE Cat.5e 4x2xAWG24/1



- **Beneficios**
 - Asegura que los cables puedan seguir transmitiendo datos durante y después de un fuego (conforme a EN50200)
 - El apantallamiento doble de alta calidad garantiza una elevada fiabilidad de transmisión en áreas con interferencia electromagnética
- **Ámbito de uso**
 - En procesos industriales en los que hay presencia de fuego (fundiciones, acerías, etc.)
 - Áreas muy combustibles o propensas a incendios
 - Para instalación fija
 - Para uso en interiores

- **Características de producto**
 - Comportamiento frente al fuego:
 - Libre de halógenos (IEC 60754-1 y EN50267-2-1)
 - No propagador de la llama conforme a IEC 60332-1-2
 - No propagador del incendio conforme a IEC 60332-3-24- Baja densidad de humos (IEC 61034-2)
 - Integridad de circuito conforme a EN50200 (60 minutos)
 - Cumple con los requisitos, conforme CAT.5e, ISO/IEC 11801 y EN 50173, Clase D
- **Diseño**
 - Conductor sólido de cobre desnudo.
 - Aislante del conductor: Base de Poliolefina
 - Cada aislante será envuelto con una cinta especial (barrera antiincendio)

- **Características técnicas**
 - Tensión de cresta de trabajo** (no apto para alimentación) 125 V
 - Radio de curvatura mínimo**
Instalación fija: 15 x diámetro del cable
 - Rango de temperaturas**
Funcionamiento: de -20 °C a +70 °C
 - Impedancia característica**
100 Ohm +/- 15%

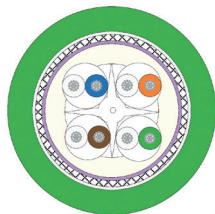
- Torsión: 2 conductores de pares trenzados, compuesto a partir de 4 pares
- SF/UTP: trenzado de hilos de cobre y apantallamiento de lámina con apantallamiento general
- Cubierta exterior FRNC de combustión lenta y libre de halógenos, color: rojo (similar a RAL3000)

Referencia	Denominación	Núm. de conductores y sección en AWG	Diámetro exterior en mm	Índice de cobre kg/km	Peso kg/km
2170904	ETHERLINE® FIRE Cat.5e PH60	4 x 2 x AWG23/1	8.3	24.0	75

Las fotografías no son a escala ni deben considerarse representaciones fieles de los respectivos productos.



ETHERLINE® CAT.6 FD



Info

- Cable CAT.6 apto para cadena portacables

Beneficios

- Cable de datos de gran flexibilidad con cubierta exterior de PUR, satisface los requisitos de vida útil más exigentes incluso en condiciones climáticas extremas.
- Apantallamiento superior contra interferencias electromagnéticas (EMC)

Ámbito de uso

- Apto para ser usado en cadenas portacables y partes de máquinas con movimiento permanente, en locales secos o húmedos
- Solo para cables de conexiones (máx. 60 m)
- Válido para aplicaciones de EtherCAT y EtherNet/IP
- Construcción de instalaciones, aparatos
- 4 pares: 10/100/1000 Mbit/s para Ethernet Industrial

Características de producto

- No propagador de la llama, conforme a IEC 60332-1-2
- Cubierta exterior de PUR resistente a la mayoría de aceites hidráulicos
- Cable CAT.6 apto para cadena portacables
- Los cables LAN Cat.6 están especificados hasta 350 MHz
- Diseñado para una vida útil de entre 1 y 2 millones de ciclos de flexión en cadenas portacables

Normas de referencia / Aprobaciones

- UL/CSA tipo CMX (UL 444)

Diseño

- Conductor trenzado, estañado
- (19 hilos) AWG 22
- Nucleo aislado con PE
- Cubierta interior: copolímero termoplástico (FRNC)
- SF/UTP: trenzado de hilos de cobre y apantallamiento de lámina con apantallamiento general
- Cubierta exterior de PUR libre de halógenos
- Color: verde (parecido al RAL 6018)

Características técnicas

Tensión de cresta de trabajo
máx. 100 V (no apto para uso en alimentación)

Radio de curvatura mínimo
Instalación fija:
4 veces el diámetro exterior
Flexión: 7,5 x diámetro exterior

Tensión de prueba
700 V

Rango de temperaturas
Instalación fija: de -40 °C a +80 °C
Flexión: desde -30 °C hasta +80 °C

Impedancia característica
A 1 - 100 MHz: 100 ± 15 Ohm

Referencia	Denominación	Núm. de conductores y sección en AWG	Diámetro exterior en mm	Índice de cobre kg/km	Peso kg/km
2170488	ETHERLINE® FD P.CAT.6	4 x 2 x AWG26/19	7.8	31.7	63

Todos los valores de los productos mostrados son valores nominales a menos que se especifique lo contrario. Otros valores, como por ejemplo tolerancias, pueden obtenerse bajo solicitud. Base de precios del cobre: 150 EUR/100 kg. Consulte el apéndice del catálogo T17 para obtener información sobre la definición y el cálculo de los recargos relacionados con el cobre. Encuentre las longitudes estándar en www.lappgroup.es/longitudesestandar
Tipo de embalaje: rollo si ≤ 30 kg y ≤ 250 m, bobina en los demás casos
Especifique la unidad de embalaje deseada (ej. 1 bobina de 500 m ó 5 rollos de 100 m)
Las fotografías no son a escala ni deben considerarse representaciones fieles de los respectivos productos.

Accesorios

- Conector para montaje en campo RJ45 CAT.5e FM45 consulte la página 436
- Conector RJ45 Cat.6A FM para cables FD consulte la página 424
- Conector M12 x-coded Cat.6A 10G montaje en campo consulte la página 425
- Herramienta pelacables DATA STRIP consulte la página 911



ETHERLINE® Cat.6_A + Cat.7 Instalación fija.



Info

- Cable Ethernet Industrial
- Para aplicaciones PROFINET con 4 pares
- CAT.6_A y Cat.7 calificado para 10Gbit/s

Beneficios

- Apantallado contra las interferencias
- Uso industrial
- Entornos severos con Ethernet Industrial

Ámbito de uso

- para cableado industrial secundario y terciario conforme a EN 50173-3 ISO/IEC 24702
- Instalación fija.
- Apto para utilización en locales secos o mojados.
- Para aplicaciones PROFINET de tipo B

Características de producto

- La cubierta de PUR es muy resistente a aceites minerales y a la abrasión.
- Cubierta exterior resistente y libre de halógenos
- Cubierta de PVC
- El apantallamiento doble de alta calidad garantiza una elevada fiabilidad de transmisión en áreas con interferencia electromagnética

Diseño

- Hilo sólido de cobre desnudo AWG22
- Aislamiento de conductor realizado con polietileno (PE)
- S/FTP: trenzado de hilos de cobre como apantallamiento general y apantallamiento de pares con lámina de compuesto de aluminio
- Color: verde (parecido al RAL 6018)

Características técnicas

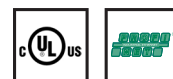
- Tensión de cresta de trabajo**
(no apto para alimentación) 125 V
- Radio de curvatura mínimo**
Instalación fija: consulte la ficha técnica
- Rango de temperaturas**
Véase la ficha técnica
- Impedancia característica**
100 Ohm at 1 - 100 MHz

Referencia	Denominación	Núm. de conductores y sección en AWG	Diámetro exterior en mm	Índice de cobre kg/km	Peso kg/km
Cubierta exterior libre de halógenos no propagadora de la llama					
2170466	ETHERLINE® Cat.6 _A H	4 x 2 x AWG22/1	8.7	53.0	99
2170476	ETHERLINE® CAT.7 H	4 x 2 x AWG22/1	8.7	53.0	99
Cubierta exterior: PUR, libre de halógenos					
2170465	ETHERLINE®CAT.6 _A P	4 x 2 x AWG22/1	8.7	53.0	91
2170475	ETHERLINE® Cat.7 P	4 x 2 x AWG22/1	8.7	53.0	91
Cubierta: PVC					
2170464	ETHERLINE® Cat.6 _A Y	4 x 2 x AWG22/1	8.7	53.0	98
2170474	ETHERLINE® Cat.7 Y	4 x 2 x AWG22/1	8.7	53.0	98

Base de precios del cobre: 150 EUR/100 kg. Consulte el apéndice del catálogo T17 para obtener información sobre la definición y el cálculo de los recargos relacionados con el cobre.
 Encuentre las longitudes estándar en www.lappgroup.es/longitudesestandar
 Tipo de embalaje: rollo si ≤ 30 kg y ≤ 250 m, bobina en los demás casos
 Especifique la unidad de embalaje deseada (ej. 1 bobina de 500 m ó 5 rollos de 100 m)
 PROFINET® es una marca registrada de la PNO (organización de usuarios PROFIBUS)
 Las fotografías no son a escala ni deben considerarse representaciones fieles de los respectivos productos.

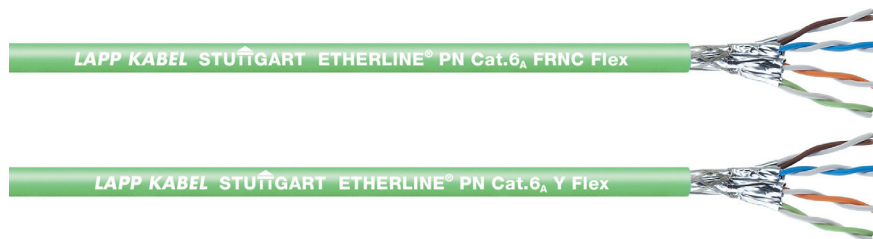
Accesorios

- Módulo RJ45 Cat.6A 10G Easy Connect consulte la página 437
- Conector RJ45 Cat.6A para montaje en campo consulte la página 423
- Conector M12 x-coded Cat.6A 10G montaje en campo consulte la página 425
- Herramienta pelacables DATA STRIP consulte la página 911



Nuevo

ETHERLINE® PN Cat.6_A FLEX



Info

- Para aplicaciones PROFINET con 4 pares

Beneficios

- Para aplicaciones PROFINET de tipo B
- Apantallado contra las interferencias
- Uso industrial
- Apto para utilización en locales secos o mojados.

Ámbito de uso

- para cableado industrial secundario y terciario conforme a EN 50173-3 ISO/IEC 24702
- Para aplicación flexible (conductor de 7 hilos trenzados)
- Construcción de instalaciones, aparatos
- Válido para aplicaciones de EtherCAT y EtherNet/IP

Características de producto

- CAT.6_A para aplicación flexible, calificado para 10Gbit/s
- Cumple con los requisitos, conforme a CAT.6_A, ISO/IEC 11801 y EN 50173
- El apantallamiento doble de alta calidad garantiza una elevada fiabilidad de transmisión en áreas con interferencia electromagnética

Normas de referencia / Aprobaciones

- Aprobado por UL/CSA (CMG)

Diseño

- Conductor de 7 hilos de cobre desnudo trenzados.
- Aislamiento de polietileno (PE)
- S/FTP: trenzado de hilos de cobre como apantallamiento general y apantallamiento de pares con lámina de compuesto de aluminio
- Material aislante de PVC o FRNC
- Color: verde (parecido al RAL 6018)

Características técnicas

- Tensión de cresta de trabajo**
(no apto para alimentación) 125 V
- Radio de curvatura mínimo**
Instalación fija: consulte la ficha técnica
- Rango de temperaturas**
Funcionamiento: véase la ficha técnica
- Impedancia característica**
100 ± 15 Ohm (> 1 MHz)

Referencia	Denominación	Núm. de conductores y sección en AWG	Diámetro exterior en mm	Índice de cobre kg/km	Peso kg/km
Cubierta exterior de PVC					
2170930	ETHERLINE PN Cat.6 _A Y FLEX	4 x 2 x AWG23/7	9.0	48.0	92
Cubierta exterior FRNC					
2170931	ETHERLINE PN Cat.6 _A FRNC FLEX	4 x 2 x AWG23/7	9.0	48.0	87

Las fotografías no son a escala ni deben considerarse representaciones fieles de los respectivos productos.

Accesorios

- Módulo RJ45 Cat.6A 10G Easy Connect consulte la página 437
- Conector RJ45 Cat.6A para montaje en campo consulte la página 423
- Conector industrial RJ45 Cat.6A 10 IP68 consulte la página 424
- Herramienta pelacables DATA STRIP consulte la página 911



Nuevo

ETHERLINE® FD CAT.6_A

Info

- CAT.6_A para cadenas portacables, calificado para 10Gbit/s
- Para aplicaciones PROFINET con 4 pares



Beneficios

- Apto para ser usado en cadenas portacables y partes de máquinas con movimiento permanente, en locales secos o húmedos
- Para aplicaciones de Ethernet Industrial, p. ej.: PROFINET, para, instalación fija, para usos flexibles y altamente flexibles
- Apantallamiento superior contra interferencias electromagnéticas (EMC)

Ámbito de uso

- Para aplicaciones de gran flexibilidad (ej. cadenas portacables)
- Entornos severos con Ethernet Industrial
- Válido para aplicaciones de EtherCAT y EtherNet/IP
- Para aplicaciones PROFINET de tipo C

Características de producto

- La versión de PUR es libre de halógenos conforme a IEC 60754
- Resistente a aceites
- CAT.6_A para cadenas portacables, calificado para 10Gbit/s
- Cumple con los requisitos, conforme a CAT.6_A, ISO/IEC 11801 y EN 50173
- Diseñado para una vida útil de entre 1 y 2 millones de ciclos de flexión en cadenas portacables




Normas de referencia / Aprobaciones

- Exigencias eléctricas conforme a IEC 61156-6
- UL/CSA versión CMX conforme a UL 444 y CSA C22.2 N°. 214-02

Diseño

- Conductor de cobre trenzado estañado de 7 hilos
- Aislante del conductor: Base de Poliolefina
- S/FTP: trenzado de hilos de cobre como apantallamiento general y apantallamiento de pares con lámina de compuesto de aluminio
- Cubierta exterior: PUR, libre de halógenos/PVC
- Color: verde (parecido al RAL 6018)

Características técnicas

-  **Radio de curvatura mínimo**
Uso flexible: 15 x diámetro exterior
-  **Rango de temperaturas**
Instalación fija: de -40 °C a +80 °C
Flexión: de -10 °C a +70 °C
-  **Impedancia característica**
100 Ohm

Referencia	Denominación	Núm. de conductores y sección en AWG	Diámetro exterior en mm	Índice de cobre kg/km
Cubierta de PVC				
2170485	ETHERLINE® FD CAT.6 _A	4x2xAWG24/7	9.0	44.0
Cubierta exterior: PUR, libre de halógenos				
2170484	ETHERLINE® FD P CAT.6 _A	4x2xAWG24/7	9.0	44.0

Las fotografías no son a escala ni deben considerarse representaciones fieles de los respectivos productos.

ÖLFLEX®
UNITRONIC®
ETHERLINE®
HITRONIC®
EPIC®
SKINTOP®
SILVYN®
FLEXIMARK®
ACCESORIOS
APÉNDICE



Nuevo

ETHERLINE® TORSION Cat.6_A



Info

- Cable Ethernet Industrial, de 4 pares, resistente a la torsión
- CAT.6_A calificado para 10Gbit/s
- Para aplicaciones PROFINET

Beneficios

- Cable apropiado para movimientos torsionales. Probado durante más de 1 millón de ciclos de flexionado y movimiento derecha / izquierda de 180° por metro
- Muchas aplicaciones con Industrial Ethernet, p. ej.: PROFINET, es decir, instalación fija, para usos flexibles así como TORSION.
- Apantallamiento superior contra interferencias electromagnéticas (EMC)

Ámbito de uso

- Apto para aplicaciones de torsión en el “drip loop” de los aerogeneradores (WTG)
- Entornos severos con Ethernet Industrial
- Válido para aplicaciones de EtherCAT y EtherNet/IP
- Para aplicaciones PROFINET de tipo C

Características de producto

- Resistente a aceites, conforme a EN 60811-2-1.
- Cubierta exterior de PUR libre de halógenos

Normas de referencia / Aprobaciones

- Exigencias eléctricas conforme a IEC 61156-6
- UL/CSA versión CMX conforme a UL 444 y CSA C22.2 N°. 214-02

Diseño

- Conductor de cobre trenzado estañado de 7 hilos
- Aislamiento de conductor realizado con polietileno (PE)
- S/FTP: trenzado de hilos de cobre como apantallamiento general y apantallamiento de pares con lámina de compuesto de aluminio
- Cubierta exterior: PUR, libre de halógenos/PVC
- Color: verde (parecido al RAL 6018)

Características técnicas

- Radio de curvatura mínimo**
Uso flexible: 15 x diámetro exterior
- Rango de temperaturas**
Instalación fija: de -40 °C a +80 °C
Flexión: de -10 °C a +70 °C
- Impedancia característica**
100 Ohm

Referencia	Denominación	Núm. de conductores y sección en AWG	Diámetro exterior en mm	Índice de cobre kg/km
Cubierta de PVC				
2170482	ETHERLINE® TORSION Y CAT6 _A	4 x 2 x AWG24/7	9.0	44.0
Cubierta exterior: PUR, libre de halógenos				
2170483	ETHERLINE® TORSION P CAT6 _A	4 x 2 x AWG24/7	9.0	44.0

Las fotografías no son a escala ni deben considerarse representaciones fieles de los respectivos productos.



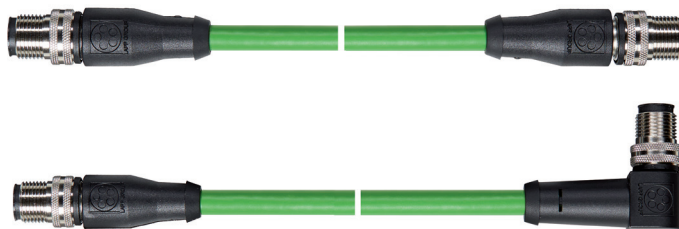
Nuevo

Latiguillo Ethernet Industrial PN A: conectores M12



Info

- Para aplicaciones PROFINET (Código D)



Beneficios

- Las conexiones no permanentes permiten un sencillo cambio del equipo
- Para la conexión directa de dos componentes eléctricos
- CAT.5-Performance

Ámbito de uso

- Para aplicaciones PROFINET de tipo B
- Válido para aplicaciones de EtherCAT y EtherNet/IP
- Adecuado para aplicaciones industriales
- Para uso en interiores

Características de producto

- CAT.5-Performance
- Cumple con los requisitos, conforme CAT.5e, ISO/IEC 11801 y EN 50173, Clase D
- 2 pares: 10/100 Mbit/s para Ethernet Industrial

Normas de referencia / Aprobaciones

- Aprobado por UL/CSA (CMG)
- Número de archivo de UL: E249137

Diseño

- Conductor sólido de cobre desnudo.
- Cuadrate en estrella
- Pantalla de cinta de aluminio
- Cubierta exterior realizada con PVC
- Color: verde (parecido al RAL 6018)
- Latiguillo preconnectorizado con conector M12 de código "D" en ambos extremos
- Conector M12 de 4 polos con protección contra vibraciones

Características técnicas

- Radio de curvatura mínimo**
Durante la instalación:
15 x diámetro exterior
Instalación fija: 10 x diámetro exterior
- Grado de protección:**
IP 67
- Rango de temperaturas**
Durante la instalación:
-20°C hasta +60°C
Instalación fija: de -40 °C a +80 °C
- Impedancia característica**
100 Ohm +/- 15%

Referencia	Denominación	Núm. de conductores y sección en AWG	Longitud en m
Conector M12 5 polos recto - Conector M12 5 polos recto (Profinet)			
2171001	IE-PNA-5-M12D-S-1-Y-2-22-1-M12D-S	2x2xAWG22	1.0
2171002	IE-PNA-5-M12D-S-2-Y-2-22-1-M12D-S	2x2xAWG22	2.0
2171003	IE-PNA-5-M12D-S-3-Y-2-22-1-M12D-S	2x2xAWG22	3.0
2171004	IE-PNA-5-M12D-S-5-Y-2-22-1-M12D-S	2x2xAWG22	5.0
2171005	IE-PNA-5-M12D-S-10-Y-2-22-1-M12D-S	2x2xAWG22	10.0
2171006	IE-PNA-5-M12D-S-20-Y-2-22-1-M12D-S	2x2xAWG22	20.0
Conector M12 5 polos acodado - Conector M12 5 polos recto (Profinet)			
2171013	IE-PNA-5-M12D-A-1-Y-2-22-1-M12D-S	2x2xAWG22	1.0
2171014	IE-PNA-5-M12D-A-2-Y-2-22-1-M12D-S	2x2xAWG22	2.0
2171015	IE-PNA-5-M12D-A-3-Y-2-22-1-M12D-S	2x2xAWG22	3.0
2171016	IE-PNA-5-M12D-A-5-Y-2-22-1-M12D-S	2x2xAWG22	5.0
2171017	IE-PNA-5-M12D-A-10-Y-2-22-1-M12D-S	2x2xAWG22	10.0
2171018	IE-PNA-5-M12D-A-20-Y-2-22-1-M12D-S	2x2xAWG22	20.0

Las fotografías no son a escala ni deben considerarse representaciones fieles de los respectivos productos.



Nuevo

Latiguillo Ethernet Industrial PN A: conector M12 a extremo libre



Info

- Para aplicaciones PROFINET (Código D)

Beneficios

- Las conexiones no permanentes permiten un sencillo cambio del equipo
- Para la conexión directa de dos componentes eléctricos
- CAT.5-Performance
- Válido para el montaje directo de conectores

Ámbito de uso

- Para aplicaciones PROFINET de tipo B
- Válido para aplicaciones de EtherCAT y EtherNet/IP
- Adecuado para aplicaciones industriales
- Para uso en interiores

Características de producto

- CAT.5-Performance
- Cumple con los requisitos, conforme CAT.5e, ISO/IEC 11801 y EN 50173, Clase D
- 2 pares: 10/100 Mbit/s para Ethernet Industrial

Normas de referencia / Aprobaciones

- Aprobado por UL/CSA (CMG)
- Número de archivo de UL: E249137

Diseño

- Conductor sólido de cobre desnudo.
- Cuadrate en estrella
- Pantalla de cinta de aluminio
- Cubierta exterior realizada con PVC
- Color: verde (parecido al RAL 6018)
- Latiguillo preconectorizado con conector M12 en extremo de conductor libre
- Conector M12 de 4 polos con protección contra vibraciones

Características técnicas



Radio de curvatura mínimo

Durante la instalación:
15 x diámetro exterior
Instalación fija: 10 x diámetro exterior



Grado de protección:

IP 67



Rango de temperaturas

Durante la instalación:
-20 °C hasta +60 °C
Instalación fija: de -40 °C a +80 °C



Impedancia característica

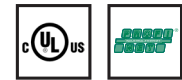
100 Ohm +/- 15%

Referencia	Denominación	Núm. de conductores y sección en AWG	Longitud en m
Conector M12 5 polos recto - Extremo libre (Profinet)			
2171007	IE-PNA-5-M12D-S-1-Y-2-22-1-OE	2x2xAWG22	1.0
2171008	IE-PNA-5-M12D-S-2-Y-2-22-1-OE	2x2xAWG22	2.0
2171009	IE-PNA-5-M12D-S-3-Y-2-22-1-OE	2x2xAWG22	3.0
2171010	IE-PNA-5-M12D-S-5-Y-2-22-1-OE	2x2xAWG22	5.0
2171011	IE-PNA-5-M12D-S-10-Y-2-22-1-OE	2x2xAWG22	10.0
2171012	IE-PNA-5-M12D-S-20-Y-2-22-1-OE	2x2xAWG22	20.0
Conector M12 5 polos acodado - Extremo libre (Profinet)			
2171019	IE-PNA-5-M12D-A-1-Y-2-22-1-OE	2x2xAWG22	1.0
2171020	IE-PNA-5-M12D-A-2-Y-2-22-1-OE	2x2xAWG22	2.0
2171021	IE-PNA-5-M12D-A-3-Y-2-22-1-OE	2x2xAWG22	3.0
2171022	IE-PNA-5-M12D-A-5-Y-2-22-1-OE	2x2xAWG22	5.0
2171023	IE-PNA-5-M12D-A-10-Y-2-22-1-OE	2x2xAWG22	10.0
2171024	IE-PNA-5-M12D-A-20-Y-2-22-1-OE	2x2xAWG22	20.0

Las fotografías no son a escala ni deben considerarse representaciones fieles de los respectivos productos.

Accesorios

- Conector RJ45 Cat.5e para Profinet consulte la página 423
- Conectores BUS M12 para montaje en campo



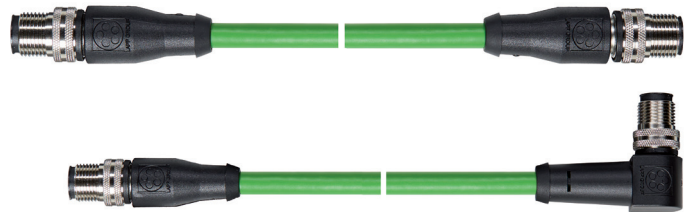
Nuevo

Latiguillo Ethernet Industrial PN B: conectores M12



Info

- Para aplicaciones PROFINET (Código D)



Beneficios

- Las conexiones no permanentes permiten un sencillo cambio del equipo
- Para la conexión directa de dos componentes eléctricos
- CAT.5-Performance

Ámbito de uso

- Para aplicaciones PROFINET de tipo B
- Válido para aplicaciones de EtherCAT y EtherNet/IP
- Adecuado para aplicaciones industriales
- Para uso en interiores

Características de producto

- CAT.5-Performance
- Cumple con los requisitos, conforme CAT.5e, ISO/IEC 11801 y EN 50173, Clase D
- 2 pares: 10 / 100 Mbit/s para Ethernet Industrial

Normas de referencia / Aprobaciones

- Aprobado por UL/CSA (CMG)
- Número de archivo de UL: E249137

Diseño

- Conductor flexible de cobre de hilo fino
- Cuadrate en estrella
- Pantalla de cinta de aluminio
- Cubierta exterior realizada con PVC
- Color: verde (parecido al RAL 6018)
- Latiguillo preconectorizado con conector M12 de código "D" en ambos extremos
- Conector M12 de 4 polos con protección contra vibraciones

Características técnicas

- Radio de curvatura mínimo**
Uso flexible: 15 x diámetro exterior
Instalación fija: 10 x diámetro exterior
- Grado de protección:**
IP 67
- Rango de temperaturas**
Flexión: de -20 °C a +60 °C
Instalación fija: de -40 °C a +80 °C
- Impedancia característica**
100 Ohm +/- 15%

Referencia	Denominación	Núm. de conductores y sección en AWG	Longitud en m
Conector M12 5 polos acodado - Conector M12 5 polos recto (Profinet)			
2171037	IE-PNB-5-M12D-A-1-Y-2-22-7-M12D-S	2x2xAWG22	1.0
2171038	IE-PNB-5-M12D-A-2-Y-2-22-7-M12D-S	2x2xAWG22	2.0
2171039	IE-PNB-5-M12D-A-3-Y-2-22-7-M12D-S	2x2xAWG22	3.0
2171040	IE-PNB-5-M12D-A-5-Y-2-22-7-M12D-S	2x2xAWG22	5.0
2171041	IE-PNB-5-M12D-A-10-Y-2-22-7-M12D-S	2x2xAWG22	10.0
2171042	IE-PNB-5-M12D-A-20-Y-2-22-7-M12D-S	2x2xAWG22	20.0
Conector M12 5 polos recto - Conector M12 5 polos recto (Profinet)			
2171025	IE-PNB-5-M12D-S-1-Y-2-22-7-M12D-S	2x2xAWG22	1.0
2171026	IE-PNB-5-M12D-S-2-Y-2-22-7-M12D-S	2x2xAWG22	2.0
2171027	IE-PNB-5-M12D-S-3-Y-2-22-7-M12D-S	2x2xAWG22	3.0
2171028	IE-PNB-5-M12D-S-5-Y-2-22-7-M12D-S	2x2xAWG22	5.0
2171029	IE-PNB-5-M12D-S-10-Y-2-22-7-M12D-S	2x2xAWG22	10.0
2171030	IE-PNB-5-M12D-S-20-Y-2-22-7-M12D-S	2x2xAWG22	20.0

Las fotografías no son a escala ni deben considerarse representaciones fieles de los respectivos productos.

Nuevo

Latiguillo Ethernet Industrial PN B: conector M12 a extremo libre



Info

- Para aplicaciones PROFINET (Código D)

Beneficios

- Las conexiones no permanentes permiten un sencillo cambio del equipo
- Para la conexión directa de dos componentes eléctricos
- CAT.5-Performance
- Válido para el montaje directo de conectores

Ámbito de uso

- Válido para aplicaciones de EtherCAT y EtherNet/IP
- Adecuado para aplicaciones industriales
- Para uso en interiores
- Para aplicaciones PROFINET de tipo B

Características de producto

- CAT.5-Performance
- Cumple con los requisitos, conforme CAT.5e, ISO/IEC 11801 y EN 50173, Clase D
- 2 pares: 10/100 Mbit/s para Ethernet Industrial

Normas de referencia / Aprobaciones

- Aprobado por UL/CSA (CMG)
- Número de archivo de UL: E249137

Diseño

- Conductor formado por hilos finos de cobre estañado trenzados.
- Cuadrate en estrella
- Pantalla de cinta de aluminio
- Cubierta exterior realizada con PVC
- Color: verde (parecido al RAL 6018)
- Latiguillo preconectorizado con conector M12 en extremo de conductor libre
- Conector M12 de 4 polos con protección contra vibraciones

Características técnicas



Radio de curvatura mínimo

Uso flexible: 15 x diámetro exterior
Instalación fija: 10 x diámetro exterior



Grado de protección:

IP 67



Rango de temperaturas

Flexión: de -20 °C a +60 °C
Instalación fija: de -40 °C a +80 °C



Impedancia característica

100 Ohm +/- 15%

Referencia	Denominación	Núm. de conductores y sección en AWG	Longitud en m
Conector M12 5 polos acodado - Extremo libre (Profinet)			
2171043	IE-PNB-5-M12D-A-1-Y-2-22-7-OE	2x2xAWG22	1.0
2171044	IE-PNB-5-M12D-A-2-Y-2-22-7-OE	2x2xAWG22	2.0
2171045	IE-PNB-5-M12D-A-3-Y-2-22-7-OE	2x2xAWG22	3.0
2171046	IE-PNB-5-M12D-A-5-Y-2-22-7-OE	2x2xAWG22	5.0
2171047	IE-PNB-5-M12D-A-10-Y-2-22-7-OE	2x2xAWG22	10.0
2171048	IE-PNB-5-M12D-A-20-Y-2-22-7-OE	2x2xAWG22	20.0
Conector M12 5 polos recto - Extremo libre (Profinet)			
2171031	IE-PNB-5-M12D-S-1-Y-2-22-7-OE	2x2xAWG22	1.0
2171032	IE-PNB-5-M12D-S-2-Y-2-22-7-OE	2x2xAWG22	2.0
2171033	IE-PNB-5-M12D-S-3-Y-2-22-7-OE	2x2xAWG22	3.0
2171034	IE-PNB-5-M12D-S-5-Y-2-22-7-OE	2x2xAWG22	5.0
2171035	IE-PNB-5-M12D-S-10-Y-2-22-7-OE	2x2xAWG22	10.0
2171036	IE-PNB-5-M12D-S-20-Y-2-22-7-OE	2x2xAWG22	20.0

Las fotografías no son a escala ni deben considerarse representaciones fieles de los respectivos productos.

Accesorios

- Conector RJ45 Cat.5e para Profinet consulte la página 423
- Conectores BUS M12 para montaje en campo



Nuevo

Latiguillo Ethernet Industrial PN C: conectores M12



Info

- Para aplicaciones PROFINET (Código D)



Beneficios

- Para la conexión directa de dos componentes eléctricos
- Las conexiones no permanentes permiten un sencillo cambio del equipo
- CAT.5-Performance

Ámbito de uso

- Válido para aplicaciones de EtherCAT y EtherNet/IP
- Adecuado para aplicaciones industriales
- Para uso en interiores
- Para aplicaciones PROFINET de tipo C

Características de producto

- CAT.5-Performance
- Cumple con los requisitos, conforme CAT.5e, ISO/IEC 11801 y EN 50173, Clase D
- 2 pares: 10/100 Mbit/s para Ethernet Industrial

Normas de referencia / Aprobaciones

- El cable está aprobado por UL/CSA (CMX)

Diseño

- Conductor trenzado de hilos superfinos, estañado.
- Cuadrete en estrella
- Pantalla de cinta de aluminio
- Cubierta exterior realizada con PUR
- Color: verde (parecido al RAL 6018)
- Latiguillo preconectorizado con conector M12 de código "D" en ambos extremos
- Conector M12 de 4 polos con protección contra vibraciones

Características técnicas

- Radio de curvatura mínimo**
Flexión: 8 x diámetro exterior
- Grado de protección:**
IP 67
- Rango de temperaturas**
Flexión: de -20 °C a +60 °C
Instalación fija: de -30 °C a +70 °C
- Impedancia característica**
100 Ohm +/- 15%

Referencia	Denominación	Núm. de conductores y sección en AWG	Longitud en m
Conector M12 5 polos acodado - Conector M12 5 polos recto (Profinet)			
2171061	IE-PNC-5-M12D-A-1-P-2-22-FD-M12D-S	2x2xAWG22	1.0
2171062	IE-PNC-5-M12D-A-2-P-2-22-FD-M12D-S	2x2xAWG22	2.0
2171063	IE-PNC-5-M12D-A-3-P-2-22-FD-M12D-S	2x2xAWG22	3.0
2171064	IE-PNC-5-M12D-A-5-P-2-22-FD-M12D-S	2x2xAWG22	5.0
2171065	IE-PNC-5-M12D-A-10-P-2-22-FD-M12D-S	2x2xAWG22	10.0
2171066	IE-PNC-5-M12D-A-20-P-2-22-FD-M12D-S	2x2xAWG22	20.0
Conector M12 5 polos recto - Conector M12 5 polos recto (Profinet)			
2171049	IE-PNC-5-M12D-S-1-P-2-22-FD-M12D-S	2x2xAWG22	1.0
2171050	IE-PNC-5-M12D-S-2-P-2-22-FD-M12D-S	2x2xAWG22	2.0
2171051	IE-PNC-5-M12D-S-3-P-2-22-FD-M12D-S	2x2xAWG22	3.0
2171052	IE-PNC-5-M12D-S-5-P-2-22-FD-M12D-S	2x2xAWG22	5.0
2171053	IE-PNC-5-M12D-S-10-P-2-22-FD-M12D-S	2x2xAWG22	10.0
2171054	IE-PNC-5-M12D-S-20-P-2-22-FD-M12D-S	2x2xAWG22	20.0

Las fotografías no son a escala ni deben considerarse representaciones fieles de los respectivos productos.

Nuevo

Latiguillo Ethernet Industrial PN C: conector M12 a extremo libre



Info

- Para aplicaciones PROFINET (Código D)

Beneficios

- Las conexiones no permanentes permiten un sencillo cambio del equipo
- Para la conexión directa de dos componentes eléctricos
- CAT.5-Performance
- Válido para el montaje directo de conectores

Ámbito de uso

- Para aplicaciones PROFINET de tipo C
- Válido para aplicaciones de EtherCAT y EtherNet/IP
- Adecuado para aplicaciones industriales
- Para uso en interiores

Características de producto

- CAT.5-Performance
- Cumple con los requisitos, conforme CAT.5e, ISO/IEC 11801 y EN 50173, Clase D
- 2 pares: 10/100 Mbit/s para Ethernet Industrial

Normas de referencia / Aprobaciones

- El cable está aprobado por UL/CSA (CMX)
- Número de archivo de UL: E249137

Diseño

- Conductor de hilos extrafinos de cobre estañado trenzados.
- Cuadrate en estrella
- Pantalla de cinta de aluminio
- Cubierta exterior realizada con PUR
- Color: verde (parecido al RAL 6018)
- Latiguillo preconectorizado con conector M12 en extremo de conductor libre
- Conector M12 de 4 polos con protección contra vibraciones

Características técnicas



Radio de curvatura mínimo
Flexión: 8 x diámetro exterior



Grado de protección:
IP 67



Rango de temperaturas
Flexión: de -20 °C a +60 °C
Instalación fija: de -30 °C a +70 °C



Impedancia característica
100 Ohm +/- 15%

Referencia	Denominación	Núm. de conductores y sección en AWG	Longitud en m
Conector M12 5 polos recto - Extremo libre (Profinet)			
2171055	IE-PNC-5-M12D-A-5-P-2-22-FD-OE	2x2xAWG22	1.0
2171056	IE-PNC-5-M12D-S-2-P-2-22-FD-OE	2x2xAWG22	2.0
2171057	IE-PNC-5-M12D-S-3-P-2-22-FD-OE	2x2xAWG22	3.0
2171058	IE-PNC-5-M12D-S-5-P-2-22-FD-OE	2x2xAWG22	5.0
2171059	IE-PNC-5-M12D-S-10-P-2-22-FD-OE	2x2xAWG22	10.0
2171060	IE-PNC-5-M12D-S-20-P-2-22-FD-OE	2x2xAWG22	20.0
Conector M12 5 polos acodado - Extremo libre (Profinet)			
2171067	IE-PNC-5-M12D-A-1-P-2-22-FD-OE	2x2xAWG22	1.0
2171068	IE-PNC-5-M12D-A-2-P-2-22-FD-OE	2x2xAWG22	2.0
2171069	IE-PNC-5-M12D-A-3-P-2-22-FD-OE	2x2xAWG22	3.0
2171070	IE-PNC-5-M12D-A-5-P-2-22-FD-OE	2x2xAWG22	5.0
2171071	IE-PNC-5-M12D-A-10-P-2-22-FD-OE	2x2xAWG22	10.0
2171072	IE-PNC-5-M12D-A-20-P-2-22-FD-OE	2x2xAWG22	20.0

Las fotografías no son a escala ni deben considerarse representaciones fieles de los respectivos productos.

Accesorios

- Conector RJ45 Cat.5e para Profinet consulte la página 423
- Conectores BUS M12 para montaje en campo



Nuevo

Latiguillo Ethernet Industrial P: conector M12 a conector M12

Info

- Cable Ethernet Industrial

Beneficios

- Las conexiones no permanentes permiten un sencillo cambio del equipo
- Para la conexión directa de dos componentes eléctricos
- CAT.5-Performance

Ámbito de uso

- Válido para aplicaciones de EtherCAT y EtherNet/IP
- Adecuado para aplicaciones industriales
- Para uso en interiores
- Para aplicación flexible (conductor de 7 hilos trenzados)
- Tecnología de automatización



Características de producto

- Cumple con los requisitos, conforme CAT.5e, ISO/IEC 11801 y EN 50173, Clase D
- 2 pares: 10/100 Mbit/s para Ethernet Industrial

Diseño

- Conductor flexible de cobre de hilo fino
- La formación en pares trenzados permite un funcionamiento casi libre de interferencias.
- Pantalla de cinta de aluminio
- Cubierta exterior realizada con PUR
- Color: azul agua (RAL 5021)
- Latiguillo preconectorizado con conector M12 de código "D" en ambos extremos
- Conector M12 de 4 polos con protección contra vibraciones

Características técnicas

- Radio de curvatura mínimo**
Uso flexible:
10 veces el diámetro exterior
Instalación fija: 5 x diámetro exterior
- Grado de protección:**
IP 67
- Rango de temperaturas**
Durante la instalación:
-5 °C hasta +60 °C
Instalación fija: de -40 °C a +80 °C
- Impedancia característica**
100 Ohm +/- 15%

Referencia	Denominación	Núm. de conductores y sección en AWG	Longitud en m
2171097	IE-5-M12D-S-1-P-2-26-7-M12D-S	2x2xAWG26	1.0
2171098	IE-5-M12D-S-2-P-2-26-7-M12D-S	2x2xAWG26	2.0
2171099	IE-5-M12D-S-3-P-2-26-7-M12D-S	2x2xAWG26	3.0
2171100	IE-5-M12D-S-5-P-2-26-7-M12D-S	2x2xAWG26	5.0
2171101	IE-5-M12D-S-10-P-2-26-7-M12D-S	2x2xAWG26	10.0
2171102	IE-5-M12D-S-20-P-2-26-7-M12D-S	2x2xAWG26	20.0

Las fotografías no son a escala ni deben considerarse representaciones fieles de los respectivos productos.



Cable Ethernet Industrial PUR: conector M12 a extremo libre

Info

- Cable Ethernet Industrial

Beneficios

- Las conexiones no permanentes permiten un sencillo cambio del equipo
- Para la conexión directa de dos componentes eléctricos
- CAT.5-Performance
- Válido para el montaje directo de conectores

Ámbito de uso

- Válido para aplicaciones de EtherCAT y EtherNet/IP
- Adecuado para aplicaciones industriales
- Para uso en interiores
- Para aplicación flexible (conductor de 7 hilos trenzados)
- Tecnología de automatización



Características de producto

- Cumple con los requisitos, conforme CAT.5e, ISO/IEC 11801 y EN 50173, Clase D
- 2 pares: 10/100 Mbit/s para Ethernet Industrial

Diseño

- Conductor flexible de cobre de hilo fino
- La formación en pares trenzados permite un funcionamiento casi libre de interferencias.
- Pantalla de cinta de aluminio
- Cubierta exterior realizada con PUR
- Color: azul agua (RAL 5021)
- Latiguillo preconectorizado con conector M12 en extremo de conductor libre
- Conector M12 de 4 polos con protección contra vibraciones

Características técnicas

- Radio de curvatura mínimo**
Uso flexible:
10 veces el diámetro exterior
Instalación fija: 5 x diámetro exterior
- Grado de protección:**
IP 67
- Rango de temperaturas**
Durante la instalación:
-5 °C hasta +60 °C
Instalación fija: de -40 °C a +80 °C
- Impedancia característica**
100 Ohm +/- 15%

Referencia	Denominación	Núm. de conductores y sección en AWG	Longitud en m
2171103	IE-5-M12D-S-1-P-2-26-7-OE	2x2xAWG26	1.0
2171104	IE-5-M12D-S-2-P-2-26-7-OE	2x2xAWG26	2.0
2171105	IE-5-M12D-S-3-P-2-26-7-OE	2x2xAWG26	3.0
2171106	IE-5-M12D-S-5-P-2-26-7-OE	2x2xAWG26	5.0
2171107	IE-5-M12D-S-10-P-2-26-7-OE	2x2xAWG26	10.0
2171108	IE-5-M12D-S-20-P-2-26-7-OE	2x2xAWG26	20.0

Las fotografías no son a escala ni deben considerarse representaciones fieles de los respectivos productos.

Accesorios

- Conector S/A M8 para montaje en campo consulte la página 360
- Conector para montaje en campo RJ45 CAT.5e FM45 consulte la página 436
- Conector RJ45 Cat.5e para Profinet consulte la página 423
- Conectores BUS M12 para montaje en campo

Latiguillo Ethernet Industrial P: conector M12 a conector RJ45



Info

- Cable Ethernet Industrial

Beneficios

- Las conexiones no permanentes permiten un sencillo cambio del equipo
- Para la conexión directa de dos componentes eléctricos
- CAT.5-Performance

Ámbito de uso

- Válido para aplicaciones de EtherCAT y EtherNet/IP
- Adecuado para aplicaciones industriales
- Para uso en interiores
- Para aplicación flexible (conductor de 7 hilos trenzados)
- Tecnología de automatización

Características de producto

- Cumple con los requisitos, conforme CAT.5e, ISO/IEC 11801 y EN 50173, Clase D
- 2 pares: 10/100 Mbit/s para Ethernet Industrial

Diseño

- Conductor flexible de cobre de hilo fino
- La formación en pares trenzados permite un funcionamiento casi libre de interferencias.
- Pantalla de cinta de aluminio
- Cubierta exterior realizada con PUR
- Color: azul agua (RAL 5021)
- Cable de conexión preconectorizado con conector M12 de código "D" y conector RJ45
- Conector M12 de 4 polos con protección contra vibraciones

Características técnicas



Radio de curvatura mínimo

Uso flexible:
10 veces el diámetro exterior
Instalación fija: 5 x diámetro exterior



Grado de protección:

M12 - IP 67
RJ45 - IP 20



Rango de temperaturas

Durante la instalación:
-5 °C hasta +60 °C
Instalación fija: de -40 °C a +80 °C



Impedancia característica

100 Ohm +/- 15%

Referencia	Denominación	Núm. de conductores y sección en AWG	Longitud en m
2171109	IE-5-M12D-S-1-P-2-26-7-RJ45	2x2XAWG26	1.0
2171110	IE-5-M12D-S-2-P-2-26-7-RJ45	2x2XAWG26	2.0
2171111	IE-5-M12D-S-3-P-2-26-7-RJ45	2x2XAWG26	3.0
2171112	IE-5-M12D-S-5-P-2-26-7-RJ45	2x2XAWG26	5.0
2171113	IE-5-M12D-S-10-P-2-26-7-RJ45	2x2XAWG26	10.0
2171114	IE-5-M12D-S-20-P-2-26-7-RJ45	2x2XAWG26	20.0

Las fotografías no son a escala ni deben considerarse representaciones fieles de los respectivos productos.



Nuevo

Latiguillo Ethernet Industrial P: conectores RJ45



Info

- Cable Ethernet Industrial

Beneficios

- Las conexiones no permanentes permiten un sencillo cambio del equipo
- Para la conexión directa de dos componentes eléctricos
- CAT.5-Performance

Ámbito de uso

- Válido para aplicaciones de EtherCAT y EtherNet/IP
- Adecuado para aplicaciones industriales
- Para uso en interiores
- Para aplicación flexible (conductor de 7 hilos trenzados)
- Tecnología de automatización

Características de producto

- Cumple con los requisitos, conforme CAT.5e, ISO/IEC 11801 y EN 50173, Clase D
- 2 pares: 10/100 Mbit/s para Ethernet Industrial
- 4 pares: 10/100/1000 Mbit/s para Ethernet Industrial

Diseño

- Conductor flexible de cobre de hilo fino
- La formación en pares trenzados permite un funcionamiento casi libre de interferencias.
- Pantalla de cinta de aluminio
- Cubierta exterior realizada con PUR
- Color: azul agua (RAL 5021)
- Latiguillo preconectorizado con conector RJ45 en ambos extremos

Características técnicas



Radio de curvatura mínimo

Uso flexible:
10 veces el diámetro exterior
Instalación fija: 5 x diámetro exterior



Grado de protección:

IP 20



Rango de temperaturas

Durante la instalación:
-5 °C hasta +60 °C
Instalación fija: de -40 °C a +80 °C



Impedancia característica

100 Ohm +/- 15%

Referencia	Denominación	Núm. de conductores y sección en AWG	Longitud en m
Versión de 2 pares			
2171115	IE-5-RJ45-1-P-2-26-7-RJ45	2x2xAWG26	1.0
2171116	IE-5-RJ45-2-P-2-26-7-RJ45	2x2xAWG26	2.0
2171117	IE-5-RJ45-3-P-2-26-7-RJ45	2x2xAWG26	3.0
2171118	IE-5-RJ45-5-P-2-26-7-RJ45	2x2xAWG26	5.0
2171119	IE-5-RJ45-10-P-2-26-7-RJ45	2x2xAWG26	10.0
2171120	IE-5-RJ45-20-P-2-26-7-RJ45	2x2xAWG26	20.0
Versión de 4 pares			
2171501	IE-5-RJ45-1-P-4-26-7-RJ45	4x2xAWG26	1.0
2171502	IE-5-RJ45-2-P-4-26-7-RJ45	4x2xAWG26	2.0
2171503	IE-5-RJ45-3-P-4-26-7-RJ45	4x2xAWG26	3.0
2171504	IE-5-RJ45-5-P-4-26-7-RJ45	4x2xAWG26	5.0
2171505	IE-5-RJ45-10-P-4-26-7-RJ45	4x2xAWG26	10.0
2171506	IE-5-RJ45-20-P-4-26-7-RJ45	4x2xAWG26	20.0

Las fotografías no son a escala ni deben considerarse representaciones fieles de los respectivos productos.

Cable Ethernet Industrial: conector RJ45 a extremo libre



Info

● **Cable Ethernet Industrial**

■ **Beneficios**

- Las conexiones no permanentes permiten un sencillo cambio del equipo
- Para la conexión directa de dos componentes eléctricos
- CAT.5-Performance
- Válido para el montaje directo de conectores

■ **Ámbito de uso**

- Válido para aplicaciones de EtherCAT y EtherNet/IP
- Adecuado para aplicaciones industriales
- Para uso en interiores
- Para aplicación flexible (conductor de 7 hilos trenzados)
- Tecnología de automatización

■ **Características de producto**

- Cumple con los requisitos, conforme CAT.5e, ISO/IEC 11801 y EN 50173, Clase D
- 2 pares: 10/100 Mbit/s para Ethernet Industrial
- 4 pares: 10/100/1000 Mbit/s para Ethernet Industrial

■ **Diseño**

- Conductor flexible de cobre de hilo fino
- La formación en pares trenzados permite un funcionamiento casi libre de interferencias.
- Pantalla de cinta de aluminio
- Cubierta exterior realizada con PUR
- Color: azul agua (RAL 5021)
- Latiguillo preconectorizado con conector RJ45 en extremo de conductor libre

■ **Características técnicas**

- Radio de curvatura mínimo**
 Uso flexible:
 10 veces el diámetro exterior
 Instalación fija: 5 x diámetro exterior
- Grado de protección:**
 IP 20
- Rango de temperaturas**
 Durante la instalación:
 -5 °C hasta +60 °C
 Instalación fija: de -40 °C a +80 °C
- Impedancia característica**
 100 Ohm +/- 15%

Referencia	Denominación	Núm. de conductores y sección en AWG	Longitud en m
2171507	IE-5-RJ45-1-P-4-26-7-OE	4x2xAWG26	1.0
2171508	IE-5-RJ45-2-P-4-26-7-OE	4x2xAWG26	2.0
2171509	IE-5-RJ45-3-P-4-26-7-OE	4x2xAWG26	3.0
2171510	IE-5-RJ45-5-P-4-26-7-OE	4x2xAWG26	5.0
2171511	IE-5-RJ45-10-P-4-26-7-OE	4x2xAWG26	10.0
2171512	IE-5-RJ45-20-P-4-26-7-OE	4x2xAWG26	20.0

Las fotografías no son a escala ni deben considerarse representaciones fieles de los respectivos productos.

■ **Accesorios**

- Conector para montaje en campo RJ45 CAT.5e FM45 consulte la página 436
- Conector RJ45 Cat.6A para montaje en campo consulte la página 423
- Conector M12 x-coded Cat.6A 10G montaje en campo consulte la página 425



Latiguillo para Ethernet Industrial: conectores M12



Info

● **Cable Ethernet Industrial**

■ **Beneficios**

- Las conexiones no permanentes permiten un sencillo cambio del equipo
- Para la conexión directa de dos componentes eléctricos
- CAT.5-Performance

■ **Ámbito de uso**

- Válido para aplicaciones de EtherCAT y EtherNet/IP
- Adecuado para aplicaciones industriales
- Para uso en interiores
- Para aplicación flexible (conductor de 7 hilos trenzados)
- Tecnología de automatización

■ **Características de producto**

- Cumple con los requisitos, conforme CAT.5e, ISO/IEC 11801 y EN 50173, Clase D
- 2 pares: 10/100 Mbit/s para Ethernet Industrial

■ **Diseño**

- Conductor flexible de cobre de hilo fino
- La formación en pares trenzados permite un funcionamiento casi libre de interferencias.
- Pantalla de cinta de aluminio
- Cubierta exterior libre de halógenos no propagadora de la llama
- Color: azul agua (RAL 5021)
- Latiguillo preconectorizado con conector M12 de código "D" en ambos extremos
- Conector M12 de 4 polos con protección contra vibraciones

■ **Características técnicas**

- Radio de curvatura mínimo**
 Uso flexible:
 10 veces el diámetro exterior
 Instalación fija: 5 x diámetro del cable, una vez
- Grado de protección:**
 IP 67
- Rango de temperaturas**
 Durante la instalación:
 -5 °C hasta +60 °C
 Instalación fija: de -30 °C a +80 °C
- Impedancia característica**
 100 Ohm +/- 15%

Referencia	Denominación	Núm. de conductores y sección en AWG	Longitud en m
2171073	IE-5-M12D-S-1-H-2-26-7-M12D-S	2x2xAWG26	1.0
2171074	IE-5-M12D-S-2-H-2-26-7-M12D-S	2x2xAWG26	2.0
2171075	IE-5-M12D-S-3-H-2-26-7-M12D-S	2x2xAWG26	3.0
2171076	IE-5-M12D-S-5-H-2-26-7-M12D-S	2x2xAWG26	5.0
2171077	IE-5-M12D-S-10-H-2-26-7-M12D-S	2x2xAWG26	10.0
2171078	IE-5-M12D-S-20-H-2-26-7-M12D-S	2x2xAWG26	20.0

Las fotografías no son a escala ni deben considerarse representaciones fieles de los respectivos productos.



Latiguillo Ethernet Industrial H: conector M12 a extremo libre



Info

- Cable Ethernet Industrial

Beneficios

- Las conexiones no permanentes permiten un sencillo cambio del equipo
- Para la conexión directa de dos componentes eléctricos
- CAT.5-Performance
- Válido para el montaje directo de conectores

Ámbito de uso

- Válido para aplicaciones de EtherCAT y EtherNet/IP
- Adecuado para aplicaciones industriales
- Para uso en interiores
- Para aplicación flexible (conductor de 7 hilos trenzados)
- Tecnología de automatización

Características de producto

- Cumple con los requisitos, conforme CAT.5e, ISO/IEC 11801 y EN 50173, Clase D
- 2 pares: 10/100 Mbit/s para Ethernet Industrial

Diseño

- Conductor flexible de cobre de hilo fino
- La formación en pares trenzados permite un funcionamiento casi libre de interferencias.
- Pantalla de cinta de aluminio
- Cubierta exterior libre de halógenos no propagadora de la llama
- Color: azul agua (RAL 5021)
- Latiguillo preconectorizado con conector M12 en extremo de conductor libre
- Conector M12 de 4 polos con protección contra vibraciones

Características técnicas



Radio de curvatura mínimo

Uso flexible:
10 veces el diámetro exterior
Instalación fija: 5 x diámetro del cable, una vez



Grado de protección:

IP 67



Rango de temperaturas

Durante la instalación:
-5 °C hasta +60 °C
Instalación fija: de -30 °C a +80 °C



Impedancia característica

100 Ohm +/- 15%

Referencia	Denominación	Núm. de conductores y sección en AWG	Longitud en m
2171079	IE-5-M12D-S-1-H-2-26-7-OE	2x2xAWG26	1.0
2171080	IE-5-M12D-S-2-H-2-26-7-OE	2x2xAWG26	2.0
2171081	IE-5-M12D-S-3-H-2-26-7-OE	2x2xAWG26	3.0
2171082	IE-5-M12D-S-5-H-2-26-7-OE	2x2xAWG26	5.0
2171083	IE-5-M12D-S-10-H-2-26-7-OE	2x2xAWG26	10.0
2171084	IE-5-M12D-S-20-H-2-26-7-OE	2x2xAWG26	20.0

Las fotografías no son a escala ni deben considerarse representaciones fieles de los respectivos productos.

Accesorios

- Conector S/A M8 para montaje en campo consulte la página 360
- Conector RJ45 Cat.5e para Profinet consulte la página 423
- Conectores BUS M12 para montaje en campo
- Conector RJ45 Cat.6A FM para cables FD consulte la página 424



Latiguillo Ethernet Industrial H: conector M12 a conector RJ45



Info

- Cable Ethernet Industrial

Beneficios

- Las conexiones no permanentes permiten un sencillo cambio del equipo
- Para la conexión directa de dos componentes eléctricos
- CAT.5-Performance

Ámbito de uso

- Válido para aplicaciones de EtherCAT y EtherNet/IP
- Adecuado para aplicaciones industriales
- Para uso en interiores
- Para aplicación flexible (conductor de 7 hilos trenzados)
- Tecnología de automatización

Características de producto

- Cumple con los requisitos, conforme CAT.5e, ISO/IEC 11801 y EN 50173, Clase D
- 2 pares: 10/100 Mbit/s para Ethernet Industrial

Diseño

- Conductor flexible de cobre de hilo fino
- La formación en pares trenzados permite un funcionamiento casi libre de interferencias.
- Pantalla de cinta de aluminio
- Cubierta exterior libre de halógenos no propagadora de la llama
- Color: azul agua (RAL 5021)
- Cable de conexión preconectorizado con conector M12 de código "D" y conector RJ45
- Conector M12 de 4 polos con protección contra vibraciones

Características técnicas



Radio de curvatura mínimo

Uso flexible:
10 veces el diámetro exterior
Instalación fija: 5 x diámetro exterior



Grado de protección:

M12 - IP 67
RJ45 - IP 20



Rango de temperaturas

Durante la instalación:
-5 °C hasta +60 °C
Instalación fija: de -30 °C a +80 °C



Impedancia característica

100 Ohm +/- 15%

Referencia	Denominación	Núm. de conductores y sección en AWG	Longitud en m
2171085	IE-5-M12D-S-1-H-2-26-7-RJ45	2x2xAWG26	1.0
2171086	IE-5-M12D-S-2-H-2-26-7-RJ45	2x2xAWG26	2.0
2171087	IE-5-M12D-S-3-H-2-26-7-RJ45	2x2xAWG26	3.0
2171088	IE-5-M12D-S-5-H-2-26-7-RJ45	2x2xAWG26	5.0
2171089	IE-5-M12D-S-10-H-2-26-7-RJ45	2x2xAWG26	10.0
2171090	IE-5-M12D-S-20-H-2-26-7-RJ45	2x2xAWG26	20.0

Las fotografías no son a escala ni deben considerarse representaciones fieles de los respectivos productos.



Latiguillo para Ethernet Industrial H RJ45-RJ45



Info

- Cable Ethernet Industrial

Beneficios

- Las conexiones no permanentes permiten un sencillo cambio del equipo
- Para la conexión directa de dos componentes eléctricos
- CAT.5-Performance

Ámbito de uso

- Válido para aplicaciones de EtherCAT y EtherNet/IP
- Tecnología de automatización
- Para uso en interiores
- Para aplicación flexible (conductor de 7 hilos trenzados)
- Tecnología de automatización

Características de producto

- Cumple con los requisitos, conforme CAT.5e, ISO/IEC 11801 y EN 50173, Clase D
- 2 pares: 10/100 Mbit/s para Ethernet Industrial
- 4 pares: 10/100/1000 Mbit/s para Ethernet Industrial

Diseño

- Conductor flexible de cobre de hilo fino
- La formación en pares trenzados permite un funcionamiento casi libre de interferencias.
- Pantalla de cinta de aluminio
- Cubierta exterior libre de halógenos no propagadora de la llama
- Color: azul agua (RAL 5021)
- Latiguillo preconectorizado con conector RJ45 en ambos extremos

Características técnicas

- Radio de curvatura mínimo**
Uso flexible:
10 veces el diámetro exterior
Instalación fija: 5 x diámetro exterior
- Grado de protección:**
IP 20
- Rango de temperaturas**
Durante la instalación:
-5 °C hasta +60 °C
Instalación fija: de -30 °C a +80 °C
- Impedancia característica**
100 Ohm +/- 15%

Referencia	Denominación	Núm. de conductores y sección en AWG	Longitud en m
Versión de 4 pares			
2171513	IE-5-RJ45-1-H-4-26-7-RJ45	4x2xAWG26	1.0
2171514	IE-5-RJ45-2-H-4-26-7-RJ45	4x2xAWG26	2.0
2171515	IE-5-RJ45-3-H-4-26-7-RJ45	4x2xAWG26	3.0
2171516	IE-5-RJ45-5-H-4-26-7-RJ45	4x2xAWG26	5.0
2171517	IE-5-RJ45-10-H-4-26-7-RJ45	4x2xAWG26	10.0
2171518	IE-5-RJ45-20-H-4-26-7-RJ45	4x2xAWG26	20.0
Versión de 2 pares			
2171091	IE-5-RJ45-1-H-2-26-7-RJ45	2x2xAWG26	1.0
2171092	IE-5-RJ45-2-H-2-26-7-RJ45	2x2xAWG26	2.0
2171093	IE-5-RJ45-3-H-2-26-7-RJ45	2x2xAWG26	3.0
2171095	IE-5-RJ45-10-H-2-26-7-RJ45	2x2xAWG26	10.0
2171096	IE-5-RJ45-20-H-2-26-7-RJ45	2x2xAWG26	20.0
2171094	IE-5-RJ45-5-H-2-26-7-RJ45	2x2xAWG26	5.0

Las fotografías no son a escala ni deben considerarse representaciones fieles de los respectivos productos.



Cable Ethernet Industrial H: conector RJ45 a extremo libre



Info

- Cable Ethernet Industrial

Beneficios

- Las conexiones no permanentes permiten un sencillo cambio del equipo
- Para la conexión directa de dos componentes eléctricos
- CAT.5-Performance
- Válido para el montaje directo de conectores

Ámbito de uso

- Válido para aplicaciones de EtherCAT y EtherNet/IP
- Tecnología de automatización
- Para uso en interiores
- Para aplicación flexible (conductor de 7 hilos trenzados)
- Tecnología de automatización

Características de producto

- Cumple con los requisitos, conforme CAT.5e, ISO/IEC 11801 y EN 50173, Clase D
- 2 pares: 10/100 Mbit/s para Ethernet Industrial
- 4 pares: 10/100/1000 Mbit/s para Ethernet Industrial

Diseño

- Conductor flexible de cobre de hilo fino
- La formación en pares trenzados permite un funcionamiento casi libre de interferencias.
- Pantalla de cinta de aluminio
- Cubierta exterior libre de halógenos no propagadora de la llama
- Color: azul agua (RAL 5021)
- Latiguillo preconectorizado con conector RJ45 en extremo de conductor libre

Características técnicas



Radio de curvatura mínimo

Uso flexible:
10 veces el diámetro exterior
Instalación fija: 5 x diámetro exterior



Grado de protección:

IP 20



Rango de temperaturas

Durante la instalación:
-5 °C hasta +60 °C
Instalación fija: de -30 °C a +80 °C



Impedancia característica

100 Ohm +/- 15%

Referencia	Denominación	Núm. de conductores y sección en AWG	Longitud en m
2171519	IE-5-RJ45-1-H-4-26-7-OE	4x2xAWG26	1.0
2171520	IE-5-RJ45-2-H-4-26-7-OE	4x2xAWG26	2.0
2171521	IE-5-RJ45-3-H-4-26-7-OE	4x2xAWG26	3.0
2171522	IE-5-RJ45-5-H-4-26-7-OE	4x2xAWG26	5.0
2171523	IE-5-RJ45-10-H-4-26-7-OE	4x2xAWG26	10.0
2171524	IE-5-RJ45-20-H-4-26-7-OE	4x2xAWG26	20.0

Las fotografías no son a escala ni deben considerarse representaciones fieles de los respectivos productos.

Accesorios

- Conector para montaje en campo RJ45 CAT.5e FM45 consulte la página 436
- Módulo RJ45 Cat.6A 10G Easy Connect consulte la página 437
- Conector M12 x-coded Cat.6A 10G montaje en campo consulte la página 425



Nuevo

Latiguillo Ethernet Industrial EC: conectores M8



Info

- Para aplicaciones EtherCat



Beneficios

- Las conexiones no permanentes permiten un sencillo cambio del equipo
- Para la conexión directa de dos componentes eléctricos
- Uso flexible

Ámbito de uso

- Adecuado para aplicaciones industriales
- Especialmente para aplicaciones EtherCat
- Para uso en interiores

Diseño

- Conductor trenzado, 7 hilos, 2x2xAWG26/7
- Pantalla de cinta de aluminio
- Latiguillo preconectorizado con conector M8 en ambos extremos
- Color: verde (parecido al RAL 6018)

Características técnicas

- Tensión de cresta de trabajo máx.** 100 V (no apto para uso en alimentación)
- Radio de curvatura mínimo**
Instalación fija: 4 x diámetro exterior
Flexión: 8 x diámetro exterior
- Rango de temperaturas**
Instalación fija: de -30 °C a +80 °C
Uso flexible: de -5 °C a +50 °C
- Impedancia característica**
100 Ohm +/- 15%

Referencia	Denominación	Núm. de conductores y sección en AWG	Longitud en m
Conector M12 5 polos acodado - Conector M12 5 polos recto (Profinet)			
2171350	IE-EC-5-M8-A-0,5-Y-2-26-7-M8-S	2x2xAWG26	0,5
2171351	IE-EC-5-M8-A-1-Y-2-26-7-M8-S	2x2xAWG26	1,0
2171352	IE-EC-5-M8-A-2-Y-2-26-7-M8-S	2x2xAWG26	2,0
2171353	IE-EC-5-M8-A-3-Y-2-26-7-M8-S	2x2xAWG26	3,0
2171354	IE-EC-5-M8-A-5-Y-2-26-7-M8-S	2x2xAWG26	5,0
2171355	IE-EC-5-M8-A-7-Y-2-26-7-M8-S	2x2xAWG26	7,0
2171356	IE-EC-5-M8-A-10-Y-2-26-7-M8-S	2x2xAWG26	10,0
2171357	IE-EC-5-M8-A-15-Y-2-26-7-M8-S	2x2xAWG26	15,0
2171358	IE-EC-5-M8-A-20-Y-2-26-7-M8-S	2x2xAWG26	20,0
Conector M12 5 polos recto - Conector M12 5 polos recto (Profinet)			
2171300	IE-EC-5-M8-S-0,5-Y-2-26-7-M8-S	2x2xAWG26	0,5
2171301	IE-EC-5-M8-S-1-Y-2-26-7-M8-S	2x2xAWG26	1,0
2171302	IE-EC-5-M8-S-2-Y-2-26-7-M8-S	2x2xAWG26	2,0
2171303	IE-EC-5-M8-S-3-Y-2-26-7-M8-S	2x2xAWG26	3,0
2171306	IE-EC-5-M8-S-10-Y-2-26-7-M8-S	2x2xAWG26	10,0
2171304	IE-EC-5-M8-S-5-Y-2-26-7-M8-S	2x2xAWG26	5,0
2171305	IE-EC-5-M8-S-7-Y-2-26-7-M8-S	2x2xAWG26	7,0
2171307	IE-EC-5-M8-S-15-Y-2-26-7-M8-S	2x2xAWG26	15,0
2171308	IE-EC-5-M8-S-20-Y-2-26-7-M8-S	2x2xAWG26	20,0

Las fotografías no son a escala ni deben considerarse representaciones fieles de los respectivos productos.



Nuevo

Latiguillo Ethernet Industrial EC: conector M8 a extremo libre



Info

- Para aplicaciones EtherCat

Beneficios

- Las conexiones no permanentes permiten un sencillo cambio del equipo
- Para la conexión directa de dos componentes eléctricos
- Uso flexible

Ámbito de uso

- Adecuado para aplicaciones industriales
- Para uso en interiores
- Especialmente para aplicaciones EtherCat

Diseño

- Conductor trenzado, 7 hilos, 2x2xAWG26/7
- Pantalla de cinta de aluminio
- Latiguillo preconectorizado con conector M8 en extremo de conductor libre
- Color: verde (parecido al RAL 6018)

Características técnicas



Radio de curvatura mínimo

Instalación fija: 4 x diámetro exterior
Flexión: 8 x diámetro exterior



Rango de temperaturas

Instalación fija: de -30 °C a +80 °C
Uso flexible: de -5 °C a +50 °C



Impedancia característica

100 Ohm +/- 15%

Referencia	Denominación	Núm. de conductores y sección en AWG	Longitud en m
Conector M12 5 polos acodado - Extremo libre (Profinet)			
2171370	IE-EC-5-M8-A-0,5-Y-2-26-7-OE	2x2xAWG26	0,5
2171371	IE-EC-5-M8-A-1-Y-2-26-7-OE	2x2xAWG26	1,0
2171372	IE-EC-5-M8-A-2-Y-2-26-7-OE	2x2xAWG26	2,0
2171373	IE-EC-5-M8D-A-3-Y-2-26-7-OE	2x2xAWG26	3,0
2171374	IE-EC-5-M8-A-5-Y-2-26-7-OE	2x2xAWG26	5,0
2171375	IE-EC-5-M8-A-7-Y-2-26-7-OE	2x2xAWG26	7,0
2171376	IE-EC-5-M8-A-10-Y-2-26-7-OE	2x2xAWG26	10,0
2171377	IE-EC-5-M8-A-15-Y-2-26-7-OE	2x2xAWG26	15,0
2171378	IE-EC-5-M8-A-20-Y-2-26-7-OE	2x2xAWG26	20,0
Conector M12 5 polos recto - Extremo libre (Profinet)			
2171320	IE-EC-5-M8-S-0,5-Y-2-26-7-OE	2x2xAWG26	0,5
2171321	IE-EC-5-M8-S-1-Y-2-26-7-OE	2x2xAWG26	1,0
2171322	IE-EC-5-M8-S-2-Y-2-26-7-OE	2x2xAWG26	2,0
2171323	IE-EC-5-M8-S-3-Y-2-26-7-OE	2x2xAWG26	3,0
2171324	IE-EC-5-M8-S-5-Y-2-26-7-OE	2x2xAWG26	5,0
2171325	IE-EC-5-M8-S-7-Y-2-26-7-OE	2x2xAWG26	7,0
2171326	IE-EC-5-M8-S-10-Y-2-26-7-OE	2x2xAWG26	10,0
2171327	IE-EC-5-M8-S-15-Y-2-26-7-OE	2x2xAWG26	15,0
2171328	IE-EC-5-M8-S-20-Y-2-26-7-OE	2x2xAWG26	20,0

Las fotografías no son a escala ni deben considerarse representaciones fieles de los respectivos productos.

Accesorios

- Conector S/A M8 para montaje en campo consulte la página 360
- Conectores BUS M12 para montaje en campo
- Conector RJ45 Cat.6A FM para cables FD consulte la página 424



Nuevo

Conector RJ45 Cat.5e para Profinet



Info

- Para aplicaciones PROFINET
- Instalación sin herramientas

Características de producto

- Para aplicaciones PROFINET
- Carcasa: zinc fundido a presión, gris
- Para un correcto comportamiento frente a la tracción son admitidos cables de diámetro desde 5,0mm hasta 9,0mm
- Apto para agrupación de conductores finos de secciones AWG27/7-22/7 y para conductores sólidos de AWG24/1-22/1
- Adecuado para aplicaciones industriales
- Coloración para aplicaciones PROFINET Cat.5e

Normas de referencia / Aprobaciones

- Conector Ethernet Industrial para montaje en campo, RJ45 según IEC 60603-7-51
- Con aprobación UL (archivo, E353543)

Características técnicas

- IP** Grado de protección: IP 20
- Temperatura ambiente (en uso)** de -40°C a +70°C

Referencia	Denominación
21700605	ED-IE-AX-5-PN-20-FC

Las fotografías no son a escala ni deben considerarse representaciones fieles de los respectivos productos.



Nuevo

Conector RJ45 Cat.6_A para montaje en campo



Info

- CAT.6_A calificado para 10Gbit/s
- Instalación sin herramientas

Características de producto

- Conector Ethernet Industrial para montaje en campo, RJ45 según IEC 60603-7-51
- Válido para Ethernet 10 Gigabit
- Carcasa: zinc fundido a presión, gris
- Para un correcto comportamiento frente a la tracción son admitidos cables de diámetro desde 5,0mm hasta 9,0mm
- Apto para agrupación de conductores finos de secciones AWG27/7-22/7 y para conductores sólidos de AWG24/1-22/1
- Adecuado para aplicaciones industriales
- Disponible con código de color T568A o T568B

Normas de referencia / Aprobaciones

- Conector Ethernet Industrial para montaje en campo, RJ45 según IEC 60603-7-51
- Con aprobación UL (archivo, E353543)

Características técnicas

- IP** Grado de protección: IP 20
- Temperatura ambiente (en uso)** de -40°C a +70°C

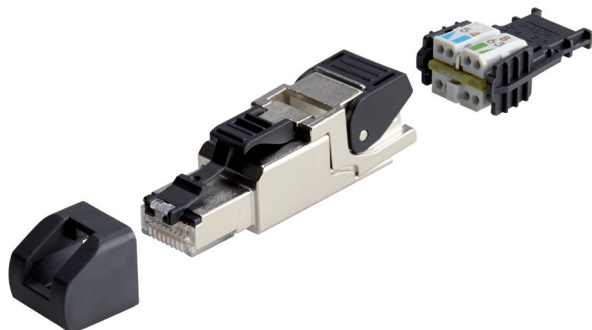
Referencia	Denominación
Conector RJ45 según T568A	
21700600	EPIC® DATA ED-IE-AX-6 _A -A-20-FC
Conector RJ45 según T568B	
21700601	EPIC® DATA ED-IE-AX-6 _A -B-20-FC

Las fotografías no son a escala ni deben considerarse representaciones fieles de los respectivos productos.



Nuevo

Conector RJ45 Cat.6_A FM para cables FD



Info

- CAT.6_A calificado para 10Gbit/s
- Específico para cables de cadenas portacables (FD) con conductores de 19 hilos

Características de producto

- Válido para Ethernet 10 Gigabit
- Carcasa: zinc fundido a presión, gris
- Para un correcto comportamiento frente a la tracción son admitidos cables de diámetro desde 5,0mm hasta 9,0mm
- Válido para conductores formado por varios hilos de secciones AWG27/7 -24/7 y para conductores sólidos de sección AWG24/1
- Adecuado para aplicaciones industriales
- Disponible con código de color T568A o T568B

Normas de referencia / Aprobaciones

- Con aprobación UL (archivo, E353543)
- Conector Ethernet Industrial para montaje en campo, RJ45 según IEC 60603-7-51

Características técnicas



Grado de protección:
IP 20



Temperatura ambiente (en uso)
Plug -40°C to +70°C

Referencia	Denominación
Conector RJ45 según T568A	
21700615	EPIC DATA ED-IE-AX-6 _A -A-20-FD-FC
Conector RJ45 según T568B	
21700616	EPIC DATA ED-IE-AX-6 _A -B-20-FD-FC

Las fotografías no son a escala ni deben considerarse representaciones fieles de los respectivos productos.

Nuevo

Conector industrial RJ45 Cat.6_A 10 IP68



Info

- CAT.6_A calificado para 10Gbit/s
- Instalación sin herramientas

Características de producto

- Carcasa: latón niquelado
- Válido para Ethernet 10 Gigabit
- Válido para conductores formados por varios hilos de secciones AWG 27/7-22/7 y para conductores sólidos de secciones AWG 26/1-22/1
- Para un correcto comportamiento frente a la tracción son admitidos cables de diámetro desde 5,0mm hasta 9,0mm

Normas de referencia / Aprobaciones

- Conector Ethernet Industrial para montaje en campo, RJ45 según IEC 60603-7-51
- Con aprobación UL (archivo, E353543)

Características técnicas



Grado de protección:
IP 68



Temperatura ambiente (en uso)
Conector macho/hembra de -40°C a +70°C
carcasa circular: de -40°C a +85°C

Referencia	Denominación
Conector RJ45 incluido	
21700630	ED-IE-AX-RJ45-6 _A -B-68-FC
Capucha de protección para conector RJ45	
21700631	ED-IE-AX-RJ45-AC-DC
Módulo con conector hembra RJ45 según T568B incluido	
21700632	ED-IE-RJ45F-6 _A -B-68-FC
Capucha de protección para módulo RJ45	
21700633	ED-IE-RJ45F-AC-DC

Las fotografías no son a escala ni deben considerarse representaciones fieles de los respectivos productos.

Nuevo

Conector M12 x-coded Cat.6_A 10G montaje en campo



Info

- CAT.6_A calificado para 10Gbit/s
- Instalación sin herramientas



Características de producto

- Conector Ethernet Industrial para montaje en campo, M12 "X"-coded conforme a IEC 61076-2-109
- Válido para Ethernet 10 Gigabit
- Adecuado para aplicaciones industriales
- Resistencia mecánica y a vibraciones
- Carcasa: zinc fundido a presión, gris
- Contactos de desplazamiento de aislamiento para un diámetro de conductor de AWG27/7 - AWG22/7 y AWG24/1 - AWG22/1; diámetro exterior máximo de 10 mm
- Instalación sin herramientas, diseño pequeño y compacto

Normas de referencia / Aprobaciones

- Conforme a standard IEC 61076-2-109
- Transmisión de datos conforme a CAT 6a según ISO/IEC 11801:2010

Características técnicas



Grado de protección:
IP 67



Temperatura ambiente (en uso)
macho/hembra
de -25 °C a +80 °C

Referencia	Denominación
Conector M12, derecho, macho, codificado en X 21700602	ED-IE-AX-M12X-6 _A -67-FC
Conector M12, derecho, hembra, codificado en X 21700621	ED-IE-AX-M12XF-6 _A -67-FC
Conector M12, derecho, hembra, codificado en X, para montaje en pared 21700622	ED-IE-AX-M12XF-RM-6 _A -67-FC

Las fotografías no son a escala ni deben considerarse representaciones fieles de los respectivos productos.

Nuevo

Conector de panel IE M12 con codificación "X" y Cat.6_A



Info

- CAT.6_A calificado para 10Gbit/s



Características de producto

- Brida de Ethernet industrial para montaje en campo, M12 con codificación "X" según IEC 61076-2-109
- Modelos para instalación fija: cubierta exterior de vinilo de PVC de combustión lenta conforme a IEC 332.1, aislante del conductor de vinilo de PVC acreditado por UL/CSA

- Pasamuros M12 para conexión directa con PCB
- Entornos severos con Ethernet Industrial
- Carcasa: zinc fundido a presión, gris

Normas de referencia / Aprobaciones

- Conforme a standard IEC 61076-2-109
- Cumple con los requisitos, conforme a CAT.6_A, ISO/IEC 11801 y EN 50173

Referencia	Denominación
Conector de panel M12, hembra, para montaje frontal 21700617	ED-IE-M12F-X-FM
Conector de panel M12, hembra, para montaje trasero, (tuerca incluida) 21700618	ED-IE-M12F-X-RM

Las fotografías no son a escala ni deben considerarse representaciones fieles de los respectivos productos.



Nuevo

UNITRONIC® LAN 200 - Cat.5e



Beneficios

- Cables LAN para cableado estructurado de edificios conforme a EN 50173 e ISO/IEC 11801

Ámbito de uso

- Uso principal en zonas con gran número de terminales, p. ej. para cableado de oficinas, edificios administrativos en el área terciaria (cableado en suelo técnico).
- Conforme a los estándares ISO/IEC 11801 y EN 50173, la longitud de cable en áreas de uso terciario (espacios horizontales, suelos) no deberá exceder los 100 m (90 m en el conducto para cables + 10 metros en zonas de trabajo)

Características de producto

- Transferencia de señales de datos digitales y analógicas
- IEEE 802.3: 10/100/1000Base-T
IEEE 802.5: ISDN; FDDI; ATM

Normas de referencia / Aprobaciones

- Los cables LAN CAT.5e de Lapp Kabel para "Sistemas de Cableado Estructurado" cumplen con los requisitos establecidos en EIA/TIA-568, TSB36, ISO/IEC 11801 y EN 50173 (Clase D).

Diseño

- U/UTP: sin apantallamiento general o de pares
- F/UTP: pantalla de cinta como apantallamiento general
- SF/UTP: trenzado de hilos de cobre y apantallamiento de lámina con apantallamiento general
- Conductor sólido
- Cubierta exterior como PVC o LSZH (color gris RAL 7035)

Características técnicas

- Radio de curvatura mínimo**
Durante la instalación:
8 x diámetro exterior
Instalación fija: 4 x diámetro exterior
- Rango de temperaturas**
Funcionamiento: desde
-20 °C hasta +60 °C
Durante la instalación:
0 °C hasta +50 °C
- Impedancia característica**
100 Ohm +/- 15%

Referencia	Denominación	Núm. de conductores y sección en AWG	Diámetro exterior en mm	Índice de cobre kg/km	Peso kg/km
Modelo PVC (CMG listed)					
2170125	200 U/UTP Cat.5e	4 x 2 x AWG24/1	5.6	17.0	33
2170126	200 F/UTP Cat.5e	4 x 2 x AWG24/1	6.4	18.0	39
2170128	200 SF/UTP Cat.5e	4 x 2 x AWG24/1	6.7	32.0	49
Modelos libres de halógenos					
2170185	200 U/UTP Cat.5e LSZH	4 x 2 x AWG24/1	5.6	17.0	33
2170138	200 SF/UTP Cat.5e LSZH	4 x 2 x AWG24/1	6.7	32.0	49

Todos los valores de los productos mostrados son valores nominales a menos que se especifique lo contrario. Otros valores, como por ejemplo tolerancias, pueden obtenerse bajo solicitud. Base de precios del cobre: 150 EUR/100 kg. Consulte el apéndice del catálogo T17 para obtener información sobre la definición y el cálculo de los recargos relacionados con el cobre. Encuentre las longitudes estándar en www.lappgroup.es/longitudeseestandar
Tamaño de empaquetado: rollo 100 m; bobina (500; 1000) m
Hojas técnicas más detalladas por encargo. Especifique el tipo de cable deseado/la dimensión.
Las fotografías no son a escala ni deben considerarse representaciones fieles de los respectivos productos.

Accesorios

- Conector RJ45 CAT.5 Hirose TM11 consulte la página 436
- Conector RJ45 CAT.5 Stewart SS37 consulte la página 436
- Conector para montaje en campo RJ45 CAT.5e FM45 consulte la página 436
- Herramienta pelacables DATA STRIP consulte la página 911



Nuevo

UNITRONIC® LAN 250 - CAT.6

LAPP KABEL STUÏTGART UNITRONIC® LAN U/UTP 250 MHz Cat.6

LAPP KABEL STUÏTGART UNITRONIC® LAN F/UTP 250 MHz Cat.6

Beneficios

- Cables LAN para cableado estructurado de edificios conforme a EN 50173 e ISO/IEC 11801

Ámbito de uso

- Uso principal en zonas con gran numero de terminales, p. ej. para cableado de oficinas, edificios administrativos en el área terciaria (cableado en suelo técnico).

Características de producto

- Transferencia de señales de datos digitales y analógicas
- Los cables LAN Cat.6 están especificados hasta 350 MHz
- IEEE 802.3: 10/100/1000Base-T
- IEEE 802.5: ISDN; FDDI; ATM

Normas de referencia / Aprobaciones

- La clase E de la norma ISO/IEC 11801 equivale a CAT.6
- Los cables LAN CAT.7 de Lapp Kabel para "Sistemas de Cableado Estructurado" cumplen con los requisitos establecidos en las normas EIA/TIA-568, TSB36, ISO/IEC 11801 y EN 50173 (clase F - conexión permanente).

Diseño

- U/UTP: sin apantallamiento general o de pares
- F/UTP: pantalla de cinta como apantallamiento general
- Conductor sólido
- Cubierta exterior como PVC (color gris RAL1015) o LSZH (color naranja RAL2003)

Características técnicas



Radio de curvatura mínimo

Durante la instalación:
8 x diámetro exterior
Instalación fija: 4 x diámetro exterior



Rango de temperaturas

Funcionamiento:
desde -20 °C hasta +60 °C
Durante la instalación:
0 °C hasta +50 °C



Impedancia característica

100 Ohm +/- 15%

Referencia	Denominación	Núm. de conductores y sección en AWG	Diámetro exterior en mm	Índice de cobre kg/km	Peso kg/km
Modelos de PVC					
2170186	250 U/UTP Cat.6	4 x 2 x AWG24/1	6.5	18.0	46
Modelos libres de halógenos					
2170193	250 U/UTP Cat.6 LSZH	4 x 2 x AWG24/1	6.5	18.0	46
2170194	250 F/UTP Cat.6 LSZH	4 x 2 x AWG24/1	7.5	19.0	54

Todos los valores de los productos mostrados son valores nominales a menos que se especifique lo contrario. Otros valores, como por ejemplo tolerancias, pueden obtenerse bajo solicitud.

Encuentre las longitudes estándar en www.lappgroup.es/longitudeseestandar

Tamaño de empaquetado: rollo 100 m; bobina (500; 1000) m

Hojas técnicas más detalladas por encargo. Especifique el tipo de cable deseado/la dimensión.

Las fotografías no son a escala ni deben considerarse representaciones fieles de los respectivos productos.



Nuevo

UNITRONIC® LAN 500 - Cat.6_A

LAPP KABEL STUÏTGART UNITRONIC® LAN 500 S/FTP Cat.6_A 4x2xAWG23/1



Beneficios

- Cables LAN para cableado estructurado de edificios conforme a EN 50173 e ISO/IEC 11801

Ámbito de uso

- Uso principal en zonas con gran número de terminales, p. ej. para cableado de oficinas, edificios administrativos en el área terciaria (cableado en suelo técnico).
- Conforme a los estándares ISO/IEC 11801 y EN 50173, la longitud de cable en áreas de uso terciario (espacios horizontales, suelos) no deberá exceder los 100 m (90 m en el conducto para cables + 10 metros en zonas de trabajo)

Características de producto

- Transferencia de señales de datos digitales y analógicas
- La impedancia característica de este cable es 100 Ohm ± 15%
- IEEE 802.3: 10/100/1000Base-T, 10GBase-T IEEE 802.5: ISDN; FDDI; ATM
- Cubierta exterior: PVC - color marfil claro similar a RAL 1015
- Cubierta exterior: LSZH - color naranja claro similar a RAL 2003

Normas de referencia / Aprobaciones

- La clase E_A de la norma ISO/IEC 11801 equivale a la Cat.6_A
- Los cables LAN CAT.7a de Lapp Kabel para "Sistemas de Cableado Estructurado" cumplen con los requisitos establecidos en las normas EIA/TIA-568, TSB36, ISO/IEC 11801 y EN 50173 (clase F_A - conexión permanente).

Diseño

- U/FTP: lámina de compuesto de aluminio como apantallamiento de pares
- F/FTP: cinta de aluminio como apantallamiento general y apantallamiento de pares
- S/FTP: trenzado de hilos de cobre como apantallamiento general y apantallamiento de pares con lámina de compuesto de aluminio
- Conductor sólido
- Cubierta exterior como PVC (color gris RAL1015) o LSZH (color naranja RAL2003)

Características técnicas



Radio de curvatura mínimo

Durante la instalación:
8 x diámetro exterior
Instalación fija: 4 x diámetro exterior



Rango de temperaturas

Funcionamiento:
desde -20 °C hasta +60 °C
Durante la instalación:
0 °C hasta +50 °C



Impedancia característica

100 Ohm +/- 15%

Referencia	Denominación	Núm. de conductores y sección en AWG	Diámetro exterior en mm	Índice de cobre kg/km	Peso kg/km
Modelo PVC (CMG listed)					
2170143	500 S/FTP Cat.6 _A	4 x 2 x AWG23/1	7.7	27.0	58
Modelos libres de halógenos					
2170195	500 U/FTP Cat.6 _A LSZH	4 x 2 x AWG23/1	7.4	21.0	52
2170196	500 F/FTP Cat.6 _A LSZH	4 x 2 x AWG23/1	7.6	22.0	56

Base de precios del cobre: 150 EUR/100 kg. Consulte el apéndice del catálogo T17 para obtener información sobre la definición y el cálculo de los recargos relacionados con el cobre.

Encuentre las longitudes estándar en www.lappgroup.es/longitudestandard

Tamaño de empaquetado: rollo 100 m; bobina (500; 1000) m

En el momento presente CAT.6a se encuentra en fase de borrador

Hojas técnicas más detalladas por encargo. Especifique el tipo de cable deseado/la dimensión.

Las fotografías no son a escala ni deben considerarse representaciones fieles de los respectivos productos.

Accesorios

- Conector RJ45 CAT.6 Hirose TM21 consulte la página 436
- Herramienta pelacables DATA STRIP consulte la página 911



Nuevo

UNITRONIC® LAN 1000 S/FTP Cat.7

LAPP KABEL STUÏTGART UNITRONIC® LAN S/FTP 1000 MHz Cat.7

LAPP KABEL STUÏTGART UNITRONIC® LAN S/FTP 1000 MHz Cat.7 DUPLEX

Beneficios

- Cables LAN para cableado estructurado de edificios conforme a EN 50173 e ISO/IEC 11801

Ámbito de uso

- Uso principal en zonas con gran número de terminales, p. ej. para cableado de oficinas, edificios administrativos en el área terciaria (cableado en suelo técnico).
- Conforme a los estándares ISO/IEC 11801 y EN 50173, la longitud de cable en áreas de uso terciario (espacios horizontales, suelos) no deberá exceder los 100 m (90 m en el conducto para cables + 10 metros en zonas de trabajo)

Características de producto

- Transferencia de señales de datos digitales y analógicas
- IEEE 802.3: 10/100/1000Base-T, 10GBase-T
- IEEE 802.5: ISDN; FDDI; ATM; compartición de cables
- IEEE 802.3at: apto para PoE

Normas de referencia / Aprobaciones

- La clase F en la norma ISO/IEC 11801 equivale a CAT.7

Diseño

- S/FTP: trenzado de hilos de cobre como apantallamiento general y apantallamiento de pares con lámina de compuesto de aluminio
- Conductor sólido
- Cubierta exterior libre de halógenos no propagadora de la llama
- Color: amarillo (RAL 7032)

Características técnicas

- Radio de curvatura mínimo**
 Durante la instalación:
 8 x diámetro exterior
 Instalación fija: 4 x diámetro exterior
- Rango de temperaturas**
 Funcionamiento:
 desde -20 °C hasta +60 °C
 Durante la instalación:
 0 °C hasta +50 °C
- Impedancia característica**
 100 Ohm +/- 15%

Referencia	Denominación	Núm. de conductores y sección en AWG	Diámetro exterior en mm	Índice de cobre kg/km	Peso kg/km
Modelos libres de halógenos					
2170614	1000 S/FTP Cat.7 LSZH	4 x 2 x AWG23/1	7.7	27.0	60
2170634	1000 S/FTP Cat.7 duplex	2 x (4 x 2 x AWG23/1)	7.7 x 15.4	54.0	120

Todos los valores de los productos mostrados son valores nominales a menos que se especifique lo contrario. Otros valores, como por ejemplo tolerancias, pueden obtenerse bajo solicitud. Base de precios del cobre: 150 EUR/100 kg. Consulte el apéndice del catálogo T17 para obtener información sobre la definición y el cálculo de los recargos relacionados con el cobre. Encuentre las longitudes estándar en www.lappgroup.es/longitudestandar
 Tamaño de empaquetado: rollo 100 m; bobina (500; 1000) m
 Hojas técnicas más detalladas por encargo. Especifique el tipo de cable deseado/la dimensión.
 Las fotografías no son a escala ni deben considerarse representaciones fieles de los respectivos productos.

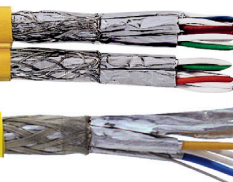


Nuevo

UNITRONIC® LAN 1200 S/FTP Cat.7_A

LAPP KABEL STUÏGART UNITRONIC® LAN 1200 S/FTP Cat.7_A DUPLEX

LAPP KABEL STUÏGART UNITRONIC® LAN S/FTP 1200 MHz Cat.7A



Info

- Conforme a las normas EN 50173 y ISO/IEC 11801

Beneficios

- Cables LAN para cableado estructurado de edificios conforme a EN 50173 e ISO/IEC 11801

Ámbito de uso

- Uso principal en zonas con gran número de terminales, p. ej. para cableado de oficinas, edificios administrativos en el área terciaria (cableado en suelo técnico).
- Conforme a los estándares ISO/IEC 11801 y EN 50173, la longitud de cable en áreas de uso terciario (espacios horizontales, suelos) no deberá exceder los 100 m (90 m en el conducto para cables + 10 metros en zonas de trabajo)

Características de producto

- Transferencia de señales de datos digitales y analógicas
- El cable está especificado hasta 1,2 GHz
- IEEE 802.3: 10/100/1000Base-T, 10GBase-T
- IEEE 802.5: ISDN; FDDI; ATM; compartición de cables
- IEEE 802.3at: apto para PoE

Normas de referencia / Aprobaciones

- Los cables LAN CAT.7a de Lapp Kabel para "Sistemas de Cableado Estructurado" cumplen con los requisitos establecidos en las normas EIA/TIA-568, TSB36, ISO/IEC 11801 y EN 50173 (clase F_A - conexión permanente).
- Supera los requisitos establecidos en los estándares EN 50173 e ISO/IEC 11801

Diseño

- Hilo sólido de cobre desnudo AWG22
- Aislamiento de poliolefina celular con un diámetro máximo de 1,6 mm
- El apantallado del par está hecho de una lámina de aluminio cubierta de plástico, y el apantallado general, de cobre estañado trenzado
- Cubierta exterior libre de halógenos no propagadora de la llama
- Color: amarillo (RAL 7032)

Características técnicas



Radio de curvatura mínimo

Durante la instalación: 8 x diámetro exterior
 Instalación fija: 4 x diámetro exterior



Rango de temperaturas

Funcionamiento:
 desde -20 °C hasta +60 °C
 Durante la instalación:
 0 °C hasta +50 °C



Impedancia característica

100 Ohm +/- 15%

Referencia	Denominación	Núm. de conductores y sección en AWG	Diámetro exterior en mm	Índice de cobre kg/km	Peso kg/km
2170615	1200 S/FTP Cat.7 _A LSZH	4 x 2 x AWG22 / 1	8.1	34.0	66
2170618	1200 S/FTP Cat.7 _A LSZH duplex	4 x 2 x AWG22	16.3	68.0	

Base de precios del cobre: 150 EUR/100 kg. Consulte el apéndice del catálogo T17 para obtener información sobre la definición y el cálculo de los recargos relacionados con el cobre.

Encuentre las longitudes estándar en www.lappgroup.es/longitudestandard

Tamaño de empaquetado: bobina

Hojas técnicas más detalladas por encargo. Especifique el tipo de cable deseado/la dimensión.

Las fotografías no son a escala ni deben considerarse representaciones fieles de los respectivos productos.

Accesorios

- Tijeras multiuso A y B consulte la página 907
- Herramienta pelacables DATA STRIP consulte la página 911



Nuevo

UNITRONIC® LAN 1500 S/FTP Cat.7_A

LAPP KABEL STUTTGART UNITRONIC® LAN S/FTP 1500 MHz Cat.7A



Info

- Conforme a las normas EN 50173 y ISO/IEC 11801

Beneficios

- Cables LAN para cableado estructurado de edificios conforme a EN 50173 e ISO/IEC 11801

Ámbito de uso

- Uso principal en zonas con gran número de terminales, p. ej. para cableado de oficinas, edificios administrativos en el área terciaria (cableado en suelo técnico).

Características de producto

- Transferencia de señales de datos digitales y analógicas
- El cable está especificado hasta 1,5 GHz
- La impedancia característica de este cable es 100 Ohm ± 15%
- IEEE 802.3: 10/100/1000Base-T, 10GBase-T
- IEEE 802.5: ISDN; FDDI; ATM; compartición de cables
- IEEE 802.3at: apto para PoE, VoIP

Normas de referencia / Aprobaciones

- Los cables LAN CAT.7a de Lapp Kabel para "Sistemas de Cableado Estructurado" cumplen con los requisitos establecidos en las normas EIA/TIA-568, TSB36, ISO/IEC 11801 y EN 50173 (clase F_A - conexión permanente).
- Supera los requisitos establecidos en los estándares EN 50173 e ISO/IEC 11801

Diseño

- Hilo sólido de cobre desnudo AWG22
- Aislamiento de poliolefina celular con un diámetro máximo de 1,6 mm
- El apantallado del par está hecho de una lámina de aluminio cubierta de plástico, y el apantallado general, de cobre estañado trenzado
- Cubierta exterior libre de halógenos no propagadora de la llama
- Color: amarillo (RAL 7032)

Características técnicas

- Radio de curvatura mínimo**
Durante la instalación: 8 x diámetro exterior
Instalación fija: 4 x diámetro exterior
- Rango de temperaturas**
Funcionamiento: desde -20 °C hasta +60 °C
Durante la instalación: 0 °C hasta +50 °C
- Impedancia característica**
100 Ohm +/- 15%

Referencia	Denominación	Núm. de conductores y sección en AWG	Diámetro exterior en mm	Índice de cobre kg/km
2170199	1500 S/FTP Cat.7A LSZH	4 x 2 x AWG22/1	8.5	42.0

Todos los valores de los productos mostrados son valores nominales a menos que se especifique lo contrario. Otros valores, como por ejemplo tolerancias, pueden obtenerse bajo solicitud. Encuentre las longitudes estándar en www.lappgroup.es/longitudesestandar
 Tamaño de empaquetado: rollo 100 m; bobina (500; 1000) m
 Hojas técnicas más detalladas por encargo. Especifique el tipo de cable deseado/la dimensión.
 Las fotografías no son a escala ni deben considerarse representaciones fieles de los respectivos productos.



Nuevo

UNITRONIC® LAN OUTDOOR

LAPP KABEL STUTTGART UNITRONIC® LAN 1000 S/FTP Cat.7 PE

LAPP KABEL STUTTGART UNITRONIC® LAN 1000 S/FTP Cat.7 (L)PE



Info

- Cable de datos para cableado primario, secundario y terciario con cubierta exterior de PE para aplicaciones en exteriores
- Apto para uso directamente enterrado.

Beneficios

- Uso a la intemperie y directamente enterrado.
- Resistente a los rayos UV hermético longitudinal y lateralmente
- Cables LAN para cableado estructurado de edificios conforme a EN 50173 e ISO/IEC 11801

Ámbito de uso

- Para uso a la intemperie
- Apto para uso directamente enterrado.
- Conforme a los estándares ISO/IEC 11801 y EN 50173, la longitud de cable en áreas de uso terciario (espacios horizontales, suelos) no deberá exceder los 100 m (90 m en el conducto para cables + 10 metros en zonas de trabajo)

Características de producto

- Transferencia de señales de datos digitales y analógicas
- IEEE 802.3: 10/100/1000Base-T, 10GBase-T
- IEEE 802.5: ISDN; FDDI; ATM; compartición de cables
- IEEE 802.3at: apto para PoE

Normas de referencia / Aprobaciones

- Los cables LAN CAT.7a de Lapp Kabel para "Sistemas de Cableado Estructurado" cumplen con los requisitos establecidos en las normas EIA/TIA-568, TSB36, ISO/IEC 11801 y EN 50173 (clase F_A - conexión permanente).

Diseño

- S/FTP: trenzado de hilos de cobre como apantallamiento general y apantallamiento de pares con lámina de compuesto de aluminio
- Conductor sólido
- Aislante del conductor: Poliolefina
- Cubierta exterior de PE
- Color: negro (RAL 9005)

Características técnicas



Radio de curvatura mínimo

Durante la instalación:
10 x diámetro exterior
Instalación fija: 4 x diámetro exterior



Rango de temperaturas

Durante la instalación:
-15 °C hasta +60 °C
Funcionamiento: -40 °C hasta +70 °C



Impedancia característica

100 Ohm +/- 15%

Referencia	Denominación	Núm. de conductores y sección en AWG	Diámetro exterior en mm	Índice de cobre kg/km	Peso kg/km
Apto para uso directamente enterrado.					
2170198	1000 S/FTP Cat.7 (L)PE	4 x 2 x AWG23/1	10.0	34.0	90
Apto para el tendido directo subterráneo, no transversalmente impermeable					
2170197	1000 S/FTP Cat.7 PE	4 x 2 x AWG23/1	9.6	34.0	75

Todos los valores de los productos mostrados son valores nominales a menos que se especifique lo contrario. Otros valores, como por ejemplo tolerancias, pueden obtenerse bajo solicitud. Encuentre las longitudes estándar en www.lappgroup.es/longitudesestandard
Tamaño de empaquetado: rollo 100 m; bobina (500; 1000) m
Hojas técnicas más detalladas por encargo. Especifique el tipo de cable deseado/la dimensión.
Las fotografías no son a escala ni deben considerarse representaciones fieles de los respectivos productos.



Nuevo

UNITRONIC® LAN FLEX

Uso flexible



Info

- Solo para cables de conexiones (máx. 60 m)

LAPP KABEL STUÏGART UNITRONIC® LAN 600 S/FTP Cat.7 Y FLEX 4x2xAWG26/7

LAPP KABEL STUÏGART UNITRONIC® LAN 200 MHz F/UTP CAT.5e Y 4x2x26AWG/7

Beneficios

- Para la conexión directa de dos componentes eléctricos
- Fácil de ensamblar

Ámbito de uso

- Para uso interior.
- Conexiones LAN
- Cableado de armarios de distribución.

Características de producto

- Buena flexibilidad - instalación fácil en espacios angostos

Diseño

- F/UTP: pantalla de cinta como apantallamiento general
- SF/UTP: trenzado de hilos de cobre y apantallamiento de lámina con apantallamiento general
- S/FTP: trenzado de hilos de cobre como apantallamiento general y apantallamiento de pares con lámina de compuesto de aluminio
- Cubierta exterior como PVC o LSZH (color gris RAL 7035)

Características técnicas



Radio de curvatura mínimo

Durante la instalación:
8 x diámetro exterior
Instalación fija: 4 x diámetro exterior



Impedancia característica

100 Ohm +/- 15%

Referencia	Denominación	Núm. de conductores y sección en AWG	Diámetro exterior en mm	Índice de cobre kg/km	Peso kg/km
2170142	600 S/FTP CAT7 LSZH	4 x 2 x AWG26/7	6.2	21.0	40
Modelos de PVC					
2170127	200 F/UTP Cat.5e	4 x 2 x AWG26/7	5.6	13.0	28
2170129	200 SF/UTP Cat.5e	4 x 2 x AWG26/7	6.0	22.0	36
2170144	600 S/FTP CAT7 Y	4 x 2 x AWG26/7	6.5	22.0	39
Modelos libres de halógenos					
2170137	200 F/UTP Cat.5e LSZH	4 x 2 x AWG26/7	5.6	13.0	28
2170139	200 SF/UTP Cat.5e LSZH	4 x 2 x AWG26/7	6.0	22.0	36

Todos los valores de los productos mostrados son valores nominales a menos que se especifique lo contrario. Otros valores, como por ejemplo tolerancias, pueden obtenerse bajo solicitud.

Encuentre las longitudes estándar en www.lappgroup.es/longitudesestandar

Tamaño de empaquetado: rollo 100 m; bobina (500; 1000) m

Hojas técnicas más detalladas por encargo. Especifique el tipo de cable deseado/la dimensión.

Las fotografías no son a escala ni deben considerarse representaciones fieles de los respectivos productos.



Latiguillos RJ45 CAT.5e



Ámbito de uso

- Para uso interior.
- Cables de instalación
- Apto para interconectar dos ordenadores sin necesidad de utilizar un componente activo central (concentrador, conmutador...).

Características de producto

- Cable F/UTP flexible Cat. 5e
- Hoja apantallada, 300 MHz, gris, libre de halógenos, con el conector Hirose TM 11, también disponible en colores diferentes y con distribución conforme a TIA/EIA 568B
- Cable S/FTP flexible Cat. 5e

- Pantalla de cinta y de trenza, 300 MHz, gris, FRNC (no propagador de llama, no corrosivo), con el conector Hirose TM 11, también disponible en colores diferentes y con distribución conforme a TIA/EIA 568B

Referencia	Denominación	Color	Longitud en m	Unid. de embalaje
Cable F/UTP flexible Cat. 5e				
CE6547	F/UTP Patch Cable CAT.5e 0,5m GY	gris	0.5	5 unidades
CE6548	F/UTP Patch Cable CAT.5e 1m GY	gris	1.0	5 unidades
CE6549	F/UTP Patch Cable CAT.5e 1,5m GY	gris	1.5	5 unidades
CE6550	F/UTP Patch Cable CAT.5e 2m GY	gris	2.0	5 unidades
CE6551	F/UTP Patch Cable CAT.5e 3m GY	gris	3.0	5 unidades
CE6552	F/UTP Patch Cable CAT.5e 5m GY	gris	5.0	5 unidades
CE6553	F/UTP Patch Cable CAT.5e 7,5m GY	gris	7.5	5 unidades
CE6554	F/UTP Patch Cable CAT.5e 10m GY	gris	10.0	5 unidades
CE6555	F/UTP Patch Cable CAT.5e 15m GY	gris	15.0	5 unidades
CE6556	F/UTP Patch Cable CAT.5e 20m GY	gris	20.0	5 unidades
Cable S/FTP flexible Cat. 5e				
CE6647	SF/UTP Patch Cable CAT.5e 0,5m GY	gris	0.5	5 unidades
CE6648	Patchkabel RJ45 CAT.5e S-FTP 1,0m	gris	1.0	5 unidades
CE6649	SF/UTP Patch Cable CAT.5e 1,5m GY	gris	1.5	5 unidades
CE6650	SF/UTP Patch Cable CAT.5e 2m GY	gris	2.0	5 unidades
CE6651	SF/UTP Patch Cable CAT.5e 3m GY	gris	3.0	5 unidades
CE6652	SF/UTP Patch Cable CAT.5e 5m GY	gris	5.0	5 unidades
CE6653	SF/UTP Patch Cable CAT.5e 7,5m GY	gris	7.5	5 unidades
CE6654	SF/UTP Patch Cable CAT.5e 10m GY	gris	10.0	5 unidades
CE6655	SF/UTP Patch Cable CAT.5e 15m GY	gris	15.0	5 unidades
CE6656	SF/UTP Patch Cable CAT.5e 20m GY	gris	20.0	5 unidades

Todos los valores de los productos mostrados son valores nominales a menos que se especifique lo contrario. Otros valores, como por ejemplo tolerancias, pueden obtenerse bajo solicitud. También hay otros modelos disponibles en diferentes colores.

Las fotografías no son a escala ni deben considerarse representaciones fieles de los respectivos productos.



Latiguillos RJ45 CAT.6 S/FTP



Ámbito de uso

- Para uso interior.
- Utilícese en el área de trabajo (sector terciario) para conectar distintos equipos terminales en el ámbito del "cableado estructurado"

Características de producto

- PiMF 500 MHz, con conector Hirose TM21
- Libre de halógenos.
- Configuración conforme a TIA/EIA 568B
- Color: gris (también disponible en otros colores)

Referencia	Denominación	Color	Longitud en m
Cable flexible S-STP Cat. 6			
CE6847	Cable S/FTP flexible Cat.6 0,5 m gris	gris	0.5
CE6848	Cable S/FTP flexible Cat.6 1 m gris	gris	1.0
CE6849	Cable S/FTP flexible Cat.6 1,5 m gris	gris	1.5
CE6850	Cable S/FTP flexible Cat.6 2 m gris	gris	2.0
CE6851	Cable S/FTP flexible Cat.6 3 m gris	gris	3.0
CE6852	Cable S/FTP flexible Cat.6 5 m gris	gris	5.0
CE6853	Cable S/FTP flexible Cat.6 7,5 m gris	gris	7.5
CE6854	Cable S/FTP flexible Cat.6 10 m gris	gris	10.0
CE6855	Cable S/FTP flexible Cat.6 15 m gris	gris	15.0
CE6856	Cable S/FTP flexible Cat.6 20 m gris	gris	20.0

Todos los valores de los productos mostrados son valores nominales a menos que se especifique lo contrario. Otros valores, como por ejemplo tolerancias, pueden obtenerse bajo solicitud. También hay otros modelos disponibles en diferentes colores.

Las fotografías no son a escala ni deben considerarse representaciones fieles de los respectivos productos.



Características de producto

- 10Gigabit Ethernet
- El cable de conexión cumple plenamente la categoría 6, maximizando el rendimiento del canal y superando las exigencias de ISO/IEC 11801:2002 como parte de un cableado LANmark-6 de clase E. Este ofrece velocidades de transmisión de datos mejoradas y permite la inclusión de puntos de consolidación para una flexibilidad máxima del sistema.

- Cubierta protectora de combustión lenta, libre de halógenos, e índice de emisión de humo inferior al estándar
- Versión apantallada

Latiguillos LANmark-6 RJ45



Referencia	Denominación	Color	Longitud en m
Latiguillos LANmark-6 RJ45			
CE6147	LANmark-6 RJ45 Patchcord 0,5m	naranja	0.5
CE6148	LANmark-6 RJ45 Patchcord 1,0m	naranja	1.0
CE6149	LANmark-6 RJ45 Patchcord 1,5m	naranja	1.5
CE6150	LANmark-6 RJ45 Patchcord 2,0m	naranja	2.0
CE6151	LANmark-6 RJ45 Patchcord 3,0m	naranja	3.0
CE6152	LANmark-6 RJ45 Patchcord 5,0m	naranja	5.0
CE6154	LANmark-6 RJ45 Patchcord 10,0m	naranja	10.0
CE6155	LANmark-6 RJ45 Patchcord 15,0m	naranja	15.0

Todos los valores de los productos mostrados son valores nominales a menos que se especifique lo contrario. Otros valores, como por ejemplo tolerancias, pueden obtenerse bajo solicitud. Las fotografías no son a escala ni deben considerarse representaciones fieles de los respectivos productos.



Características de producto

- El cable de conexión LANmark-7, con dos conectores de 4 pares no conmutados CAT.7, hace que sea posible operar un GG45 Permanent Link en modo 600 MHz.
- Versión apantallada
- 2 x par GG45 4, conector macho no compatible con versiones anteriores
- Libre de halógenos, baja densidad de humos (LSZH)

Características técnicas

Z_∞ Impedancia característica
100 Ohm +/- 15%

Latiguillos LANmark-7 GG45



Referencia	Denominación	Color	Longitud en m
Latiguillos LANmark-7 GG45			
60641	LANmark-7 GG45 Patchcord 1.0m	naranja	1.0
60642	LANmark-7 GG45 Patchcord 2.0m	naranja	2.0
60643	LANmark-7 GG45 Patchcord 3.0m	naranja	3.0
60644	LANmark-7 GG45 Patchcord 5.0m	naranja	5.0
60645	LANmark-7 GG45 Patchcord 10.0m	naranja	10.0

Todos los valores de los productos mostrados son valores nominales a menos que se especifique lo contrario. Otros valores, como por ejemplo tolerancias, pueden obtenerse bajo solicitud. Las fotografías no son a escala ni deben considerarse representaciones fieles de los respectivos productos.



Latiguillo cruzado S-FTP RJ45 CAT.5e

Info

- Cat.5e

Características de producto

- Apto para interconectar dos ordenadores sin necesidad de utilizar un componente activo central (concentrador, conmutador...).

- SF/UTP: trenzado de hilos de cobre y apantallamiento de lámina con apantallamiento general
- Cubierta exterior libre de halógenos no propagadora de la llama
- Conector Hirose TM 11
- Cubierta y manguito antiacodadura color: rojo.



Referencia	Denominación	Color	Longitud en m
Cable de conexión cruzado			
CE6660	Crossover Patchkabel RJ45 CAT.5e S-FTP 2,0m	rojo	2.0
CE6661	Crossover Patchkabel RJ45 CAT.5e S-FTP 3,0m	rojo	3.0
CE6662	Crossover Patchkabel RJ45 CAT.5e S-FTP 5,0m	rojo	5.0
CE6664	Crossover Patchkabel RJ45 CAT.5e S-FTP 10,0m	rojo	10.0

Todos los valores de los productos mostrados son valores nominales a menos que se especifique lo contrario. Otros valores, como por ejemplo tolerancias, pueden obtenerse bajo solicitud. Las fotografías no son a escala ni deben considerarse representaciones fieles de los respectivos productos.

Conector RJ45 CAT.5 Hirose TM11



Características de producto

- Versión apantallada
- Indicado para cables flexibles (AWG26)
- Incluye protección contra flexión y placa guía

- Protección a la flexión: beige
- Diámetro máx. de la cubierta exterior: 5,8 mm

Referencia	Denominación
CE6321	Conector RJ45 CAT.5 Hirose TM11

Hirose es una marca registrada de HIROSE ELECTRIC Group
También hay otros modelos disponibles en diferentes colores.
Las fotografías no son a escala ni deben considerarse representaciones fieles de los respectivos productos.

Accesorios

- Alicates para crimpar RJ45 Hirose consulte la página 438

Conector RJ45 CAT.5 Stewart SS37



Características de producto

- Versión apantallada
- Indicado para cables flexibles (AWG26)
- Incluye protección contra flexión y placa guía

- Protección contra flexión: gris
- Diámetro exterior máx.: 5,72 mm

Referencia	Denominación
CE6323	Conector RJ45 CAT.5 Stewart SS37

Stewart es una marca registrada de Bel Fuse, Inc.
También hay otros modelos disponibles en diferentes colores.
Las fotografías no son a escala ni deben considerarse representaciones fieles de los respectivos productos.

Accesorios

- Alicates para crimpar RJ45 Stewart consulte la página 438

Conector para montaje en campo RJ45 CAT.5e FM45



Características de producto

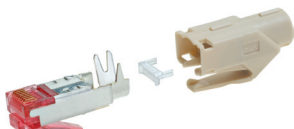
- Versión apantallada
- El FM45 es un conector terminable en campo RJ45 conmutable libre de herramienta con contacto IDC y rendimiento CAT.5e. Las conexiones para ocho contactos pueden ser reconmutadas; es resistente a la tensión y a la vibración. La regleta de conexión puede al
- Compatible con AWG23 - 26, y también AWG22 con algunas restricciones

- Terminales perforadores IDC, conforme a 60352-4
- Indicado para conductores rígidos/sólidos y cordones/flexibles
- Adecuado para aplicaciones industriales
- Tipo de protección: IP20

Referencia	Denominación
21700540	Conector para montaje en campo RJ45 CAT.5e FM45

Las fotografías no son a escala ni deben considerarse representaciones fieles de los respectivos productos.

Conector RJ45 CAT.6 Hirose TM21



Características de producto

- Canal Clase E hasta 250 MHz (CAT.6)
- Totalmente blindado
- Conductor: Ø 0,5 mm hilo sólido, AWG 24 y 26 cable trenzado, caben hilos de 1,1 mm diámetro en placa guía, Diámetro exterior de la cubierta: 6,6 mm

- Fácil de manipular
- Incluye protección contra flexión y placa guía
- Protección a la flexión: beige
- Indicado para conductores rígidos/sólidos y cordones/flexibles

Referencia	Denominación
CE6324	Conector RJ45 CAT.6 Hirose TM21

Hirose es una marca registrada de HIROSE ELECTRIC Group
También hay otros modelos disponibles en diferentes colores.
Las fotografías no son a escala ni deben considerarse representaciones fieles de los respectivos productos.

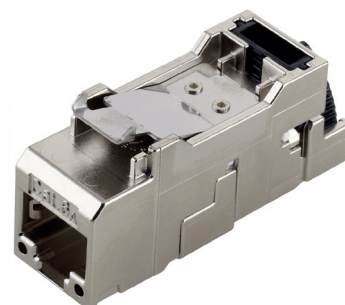
Accesorios

- Alicates para crimpar RJ45 Hirose consulte la página 438



Nuevo

Módulo RJ45 Cat.6_A 10G Easy Connect



Características de producto

- Módulo RJ45 Ethernet industrial para montaje en campo, según IEC 60603-7-51
- Válido para Ethernet 10 Gigabit
- Carcasa: zinc fundido a presión, gris
- Para un correcto comportamiento frente a la tracción son admitidos cables de diámetro desde 5,0mm hasta 9,0mm

- Válido para conductores formados por varios hilos de secciones AWG 27/7-22/7 y para conductores sólidos de secciones AWG 26/1-22/1
- Adecuado para aplicaciones industriales
- Disponible con código de color T568A o T568B

Características técnicas

- IP** Grado de protección: IP 20
- Temperatura ambiente (en uso)** de -40°C a +70°C

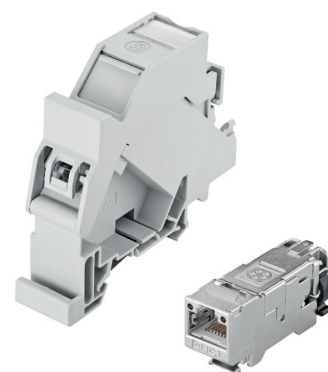
Referencia	Denominación
Módulo RJ45 según T568A 21700611	EPIC DATA ED-IE-AX-6 _A -B-20-FC
Módulo RJ45 según T568B 21700612	ED-IE-AX-RJ45F-6 _A -B-FC

Las fotografías no son a escala ni deben considerarse representaciones fieles de los respectivos productos.



Nuevo

Adaptador para carril DIN Cat.6_A Easy Connect



Características de producto

- Alojamiento plástico que incluye el módulo Easy Connect RJ45 Modul Cat.6A 10G
- Adecuado para aplicaciones industriales
- Descarga de tracción integrada para cable de diámetro exterior de hasta 9 mm
- Color: gris claro (RAL 7035)
- Válido para conductores formados por varios hilos de secciones AWG 27/7-22/7 y para conductores sólidos de secciones AWG 26/1-22/1

Normas de referencia / Aprobaciones

- Módulo RJ45 Ethernet industrial para montaje en campo, según IEC 60603-7-51

Características técnicas

- IP** Grado de protección: IP 20
- Temperatura ambiente (en uso)** de -40°C a +70°C

Referencia	Denominación
Módulo con conector hembra RJ45 según T568A incluido 21700613	EPIC DATA HS RJ45 F 10G B
Módulo con conector hembra RJ45 según T568B incluido 21700614	EPIC DATA HS RJ45 F 10G B

Las fotografías no son a escala ni deben considerarse representaciones fieles de los respectivos productos.



Alicates para crimpar RJ45 Hirose



■ Características de producto

- Herramienta de crimpado para conector RJ45 Hirose TM11 y TM21

Referencia	Denominación
CE5091	Herramienta de crimpado RJ45 Hirose TM11/TM21 8-pole

Hirose es una marca registrada de HIROSE ELECTRIC Group

Las fotografías no son a escala ni deben considerarse representaciones fieles de los respectivos productos.

■ Accesorios

- Conector RJ45 CAT.5 Hirose TM11 consulte la página 436
- Conector RJ45 CAT.6 Hirose TM21 consulte la página 436



Alicates para crimpar RJ45 Stewart



■ Características de producto

- Herramienta de crimpado para conector RJ45 CAT.5 Stewart SS37
- Herramienta de crimpado para macho RJ 4-, 6-, 6-DEC- y 8-pole

Referencia	Denominación
CE5093	Crimping tool RJ45 Stewart SS37 8-pole
CE5092	Crimping tool RJ 4-, 6-, 6-DEC- and 8-pole

Stewart es una marca registrada de Bel Fuse, Inc.

Las fotografías no son a escala ni deben considerarse representaciones fieles de los respectivos productos.

■ Accesorios

- Conector RJ45 CAT.5 Stewart SS37 consulte la página 436

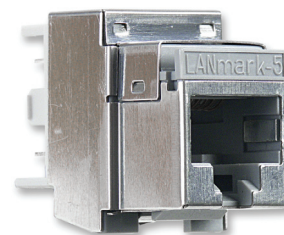


Conector LANmark-5 EVO SnapIn

Características de producto

- Base CAT.5e blindada inc. cubierta ECM
- Adecuado para AWG22, 23 y 24
- Código de colores conforme a EIA/TIA 568A y B
- Acabado rápido y optimizado de sus 8 conductores
- Indicado para componentes modulares

- Cumplen con todos los requisitos desde CAT.5/ Clase D a EN 50173: 2002 e ISO/ IEC 11801: 2002:
- 10BaseT
- Fast Ethernet
- Gigabit Ethernet
- 155 ATM, 622 ATM, 1.2 ATM



Referencia	Denominación
61103	Conector LANmark-5 EVO SnapIn

Las fotografías no son a escala ni deben considerarse representaciones fieles de los respectivos productos.

Productos similares

- Conector LANmark-5 EVO SnapIn AWG26 consulte la página 439
- Conector LANmark-7 GG45 SnapIn consulte la página 440

Accesorios

- Herramienta de confort consulte la página 441
- Herramienta para fácil conectorización consulte la página 441

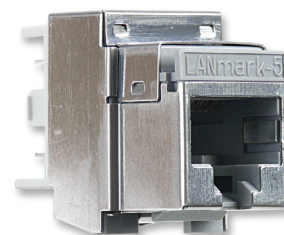


Conector LANmark-5 EVO SnapIn AWG26

Características de producto

- Ideal para conductores de hilo trenzado (concentrador) AWG26 y 27
- Código de colores conforme a EIA/TIA 568A y B
- Acabado rápido y optimizado de sus 8 conductores
- Indicado para componentes modulares

- Cumplen con todos los requisitos desde CAT.5/ Clase D a EN 50173: 2002 e ISO/ IEC 11801: 2002:
- 10BaseT
- Fast Ethernet
- Gigabit Ethernet
- 155 ATM, 622 ATM, 1.2 ATM



Referencia	Denominación
61102	Conector LANmark-5 EVO SnapIn AWG26

Las fotografías no son a escala ni deben considerarse representaciones fieles de los respectivos productos.

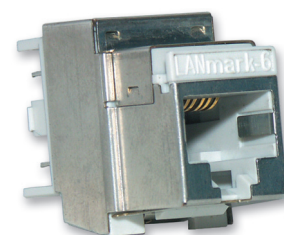


Conector LANmark-6 EVO SnapIn

Características de producto

- Base CAT.6 blindada inc. cubierta ECM
- Adecuado para AWG22, 23 y 24
- Código de colores conforme a EIA/TIA 568A y B
- Acabado rápido y optimizado de sus 8 conductores
- Indicado para componentes modulares

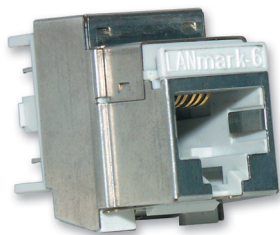
- Cumplen con todos los requisitos desde CAT.6/ Clase D a EN 50173: 2002 e ISO/ IEC 11801: 2002:
- 10BaseT
- Fast Ethernet
- Gigabit Ethernet
- 155 ATM, 622 ATM, 1.2 ATM



Referencia	Denominación
62104	Conector LANmark-6 EVO SnapIn

Las fotografías no son a escala ni deben considerarse representaciones fieles de los respectivos productos.

Conector LANmark-6 EVO SnapIn AWG26



Características de producto

- Base CAT.6 blindada inc. cubierta ECM
- Código de colores conforme a EIA/TIA 568A y B
- Acabado rápido y optimizado de sus 8 conductores
- Indicado para componentes modulares
- Cumplen con todos los requisitos desde CAT.6/ Clase D a EN 50173: 2002 e ISO/ IEC 11801: 2002:
- 10BaseT
- Fast Ethernet
- Gigabit Ethernet
- 155 ATM, 622 ATM, 1.2 ATM



Referencia	Denominación
62105	Conector LANmark-6 EVO SnapIn AWG26

Las fotografías no son a escala ni deben considerarse representaciones fieles de los respectivos productos.

Conector LANmark-6 EVO SnapIn 10G



Características de producto

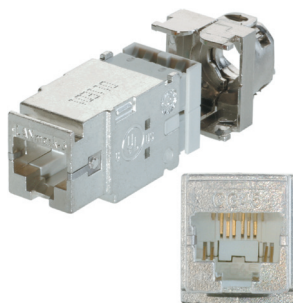
- Adecuado para AWG22, 23 y 24
- Código de colores conforme a EIA/TIA 568A y B
- Acabado rápido y optimizado de sus 8 conductores
- Indicado para componentes modulares
- Cumplen con todos los requisitos desde CAT.6/ Clase E a EN 50173: 2002 e ISO/ IEC 11801: 2002, así como Ethernet para 10 Gigabites IEEE 802.3 y el proyecto 1.11:
- 10BaseT
- Fast Ethernet
- Gigabit Ethernet
- 10Gigabit Ethernet
- 155 ATM, 622 ATM, 1.2 ATM



Referencia	Denominación
62106	Conector LANmark-6 EVO SnapIn 10G

Las fotografías no son a escala ni deben considerarse representaciones fieles de los respectivos productos.

Conector LANmark-7 GG45 SnapIn



Características de producto

- Base GG45 CAT.7 blindada inc. cubierta ECM
- Adecuado para AWG22, 23 y 24
- Código de colores conforme a EIA/TIA 568A y B
- Acabado rápido y optimizado de sus 8 conductores
- Indicado para componentes modulares
- Soporta todas las aplicaciones definidas en la Cat. 5 / 6 y 7:
- 10BaseT
- Fast Ethernet
- Gigabit Ethernet
- 10Gigabit Ethernet
- 155 ATM, 622 ATM, 1.2 ATM



Referencia	Denominación
63103	Conector LANmark-7 GG45 SnapIn

Las fotografías no son a escala ni deben considerarse representaciones fieles de los respectivos productos.



Herramienta de confort

Características de producto

- Le recomendamos la utilización de esta herramienta para una instalación rápida, sencilla y fiable de conectores Snapln. Los 8 conductores están rematados en una sola operación.
- La señalización en los alicates determina la dimensión de pelado correcta.



Referencia	Denominación
60501	Herramienta de confort

Las fotografías no son a escala ni deben considerarse representaciones fieles de los respectivos productos.

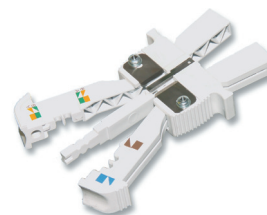


Herramienta para fácil conectorización

Características de producto

- Eliminación sumamente precisa y rápida del blindaje laminado de los cables PiMF.
- Todas las láminas se quitan a exactamente la misma longitud. Las distancias de las cuatro pantallas de hoja se juntan en el espacio del GG45.

- El soporte integrado para el Wire-manager simplifica la inserción de conductores. Manejo sencillísimo para obtener resultados de pelado de forma rápida y constante.
- Se incluye una hoja con las aplicaciones. Los extremos de perforación son ajustables e intercambiables



Referencia	Denominación
60503	Herramienta para fácil conectorización

Advertencia: las herramientas de fácil acabado se especifican para la instalación de GG45. Las fotografías no son a escala ni deben considerarse representaciones fieles de los respectivos productos.

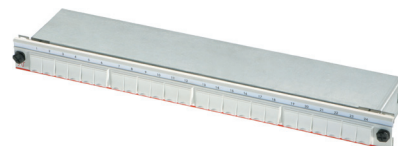


Panel de interconexión modular para instalación fija

Características de producto

- Panel de interconexión 19", modular para montaje fijo
- 24 conexiones con tapas de protección contra el polvo integradas
- Compatible con todos los conectores Snap-In

- Estructura de metal estable
- Sistema de números impresos
- Dimensiones: 19" - 1RU - 85 mm
- Color: gris blanco (RAL 9002)



Referencia	Denominación
60024	Panel de interconexión modular para instalación fija

Nota: entrega sin conectores Snapln
Las fotografías no son a escala ni deben considerarse representaciones fieles de los respectivos productos.



Panel de interconexión modular extensible



Características de producto

- Panel de interconexión 19", ampliable y modular
- Se puede quitar el apantallado frontal tirando y girándolo a 45°, lo que permite una instalación rápida y fácil y un mantenimiento simple (mecanismo deslizante)
- 24 conexiones con tapas de protección contra el polvo integradas
- Compatible con todos los conectores Snap-In
- Estructura de metal estable
- Etiqueta flexible para el sistema de numeración
- Dimensiones: 19" - 1RU - 125 mm
- Color: gris blanco (RAL 9002)

Referencia	Denominación
60124	Panel de interconexión modular extensible

Nota: entrega sin conectores SnapIn
Las fotografías no son a escala ni deben considerarse representaciones fieles de los respectivos productos.



Panel de interconexión modular Mini para montaje en superficie



Características de producto

- 12 conexiones con tapa de protección contra el polvo integrada
- Compatible con todos los conectores Snap-In
- Las posibilidades de alimentación desde la parte frontal y trasera son: dos aberturas de fábrica en la parte posterior y otra en la parte inferior del panel, que permiten que la alimentación del cable sea más flexible
- Agujeros para bridas de sujeción para fijar el cable
- Para uso en equipos de mesa, en falsos suelos y en conductos de cables
- Sistema de números impresos
- Dimensiones (An x Al x Prof): 200 x 40 x 230 mm
- Color: gris blanco (RAL 9002)

Referencia	Denominación
62112	Panel de interconexión modular Mini para montaje en superficie

Nota: entrega sin conectores SnapIn
Las fotografías no son a escala ni deben considerarse representaciones fieles de los respectivos productos.



Panel de interconexión modular para montaje en carril



Características de producto

- 6 conexiones con tapas de protección contra el polvo integradas
- Compatible con todos los conectores Snap-In
- Resistente carcasa de metal con recubrimiento en polvo para fijación en pared y riel DIN
- Descarga de tracción de cables a través de riel de descarga, casquillo de 1x M20, 1x PG16 o 1x PG11
- Dimensiones (An x Al x Prof): 50 x 150 x 104 mm
- Tipo de protección: IP20
- Color: negro.

Referencia	Denominación
60055	Panel de interconexión modular para montaje en carril

Nota: entrega sin conectores SnapIn
Las fotografías no son a escala ni deben considerarse representaciones fieles de los respectivos productos.

Nuevo

Placa frontal de 19" 1HE Cat.6_A

Características de producto

- Panel de interconexión 19", modular para montaje fijo
- 24 Ports
- Estructura de metal estable
- Dimensiones: 19" - 1RU
- Color: gris (RAL 7035)
- Vacío
- Incluye elemento de protección de descarga frente a la tracción y bridas de sujeción
- Los números de puerto están impresos en la placa frontal
- Ecuilización potencial que incluye juego de puesta a tierra (0,3 m)



Info

- Especialmente para el conector hembra RJ45 Cat.6_A



Referencia	Denominación
24441122	Placa frontal de 19" 1HE Cat.6 _A

Las fotografías no son a escala ni deben considerarse representaciones fieles de los respectivos productos.

Accesorios

- Módulo RJ45 Cat.6_A 10G Easy Connect consulte la página 437



Roseta modular para montaje empotrado

Carcasa indicada:

- Carcasa de montaje en superficie (84x84 mm) y marco protector página 444

Características de producto

- Número de artículo 60622; 60722; 60723:
- Kit del módulo posterior con el módulo frontal Snap-In
- Los conectores Snap-In se insertan en el módulo frontal simplemente con un mecanismo de presión (click-in). El propio módulo frontal también se encaja en la carcasa sin herramientas.
- Compatible con todos los conectores Snap-In
- Utilizable para cobre y módulos de guíaondas de luz
- 2 conexiones con tapas integradas de protección contra el polvo
- Color: blanco puro (RAL 9010)



Info

- Presionar en lugar de atornillar (montaje sin herramientas)

- Accesorios opcionales: placa de cierre con aro de montaje integrado
- Número de artículo 60622; 60722; 60723:
- Módulo de 80 x 80 mm; doble gang AP inclu. Módulo portador; campo de etiqueta y obturador; sin módulos/adaptador;
- Ecuilización potencial que incluye juego de puesta a tierra (0,3 m)



Referencia	Denominación
60622	Flush-Mounted Outlet 45 Modular
60722	Flush-Mounted Outlet 50 Modular
24441123	caja sm doble vacía blanco alpino
24441124	caja sm doble vacía blanco alpino
60723	caja um doble vacía blanco alpino

Nota: entrega sin conectores SnapIn

Las fotografías no son a escala ni deben considerarse representaciones fieles de los respectivos productos.

Accesorios

- Carcasa de montaje en superficie (84x84 mm) y marco protector consulte la página 444



Carcasa de montaje en superficie (84x84 mm) y marco protector



Características de producto

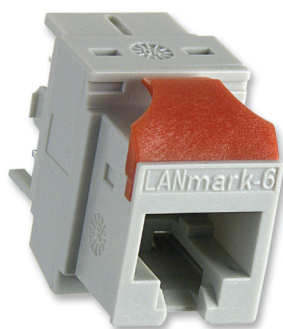
- Carcasa de montaje en superficie y marco embellecedor
- Placa de cierre (marco y placa central)
- Puede utilizarse en los casos en que no sea posible o no se necesite una instalación invisible
- Apto para la toma de datos LSA+ CAT.6 (Carcasa AP 50)
- Placa de cierre apta para empotrar
- Dimensiones: 84 x 84 mm
- Altura: 40 mm (marco incluido)
- Color: blanco puro (RAL 9010)

Referencia	Denominación
Carcasa de montaje en superficie	
60632	Surface-Mounted Case 45
60732	Surface-Mounted Case 50
Placa de cierre (marco y placa central)	
60652	Surface-Mounted Masking Frame 45
60852	Surface-Mounted Masking Frame 50

Las fotografías no son a escala ni deben considerarse representaciones fieles de los respectivos productos.



Clips Keystone para conectores EVO SnapIn



Características de producto

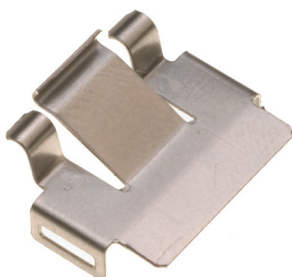
- Clips adaptadores al formato "Keystone" en rojo para LANmark EVO SnapIn (grosor de superficie 1,5 - 1,75 mm)
- Válido para conectores EVO SnapIn
- No es apropiado para conectores CG45

Referencia	Denominación
61203	Clips Keystone para conectores EVO SnapIn

Las fotografías no son a escala ni deben considerarse representaciones fieles de los respectivos productos.



Clips Keystone para conectores SnapIn



Características de producto

- Clips adaptadores al formato "keystone" para LANmark SnapIn
- Indicado para conectores GG45
- No apto para conectores EVO Snap-In.

Referencia	Denominación
61201	Clips Keystone para conectores SnapIn

Las fotografías no son a escala ni deben considerarse representaciones fieles de los respectivos productos.

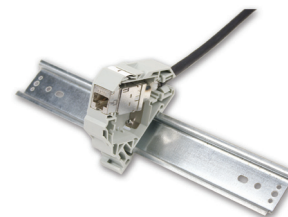


Adaptador SnapIn para montaje en carril

Características de producto

- Con carcasa de plástico inc. Conector SnapIn CAT.6
- Adecuado para aplicaciones industriales
- Toma de corriente en ángulo de 45°

- Se pueden conectar varios adaptadores en serie
- Cubiertas en pares (derecha/izquierda)
- Cobertura lateral para el adaptador para carril SnapIn (60797)
- Color: blanco puro (RAL 9010)



Referencia	Denominación
60795	Adaptador SnapIn para montaje en carril

Las fotografías no son a escala ni deben considerarse representaciones fieles de los respectivos productos.



Roseta para empotrar LSA+

Carcasa indicada:

- Carcasa de montaje en superficie (84x84 mm) y marco protector 444

Características de producto

- Toma embutida 80 x 80 LSA + CAT.6
- 2 x salidas en ángulo RJ45

- Código de colores conforme a EIA/TIA 568A y B
- Indicado para cables de tipo AWG22, 23 y 24
- Color: blanco puro (RAL 9010)



Referencia	Denominación
62722	Toma embutida 80 x 80 LSA + CAT.6

Las fotografías no son a escala ni deben considerarse representaciones fieles de los respectivos productos.

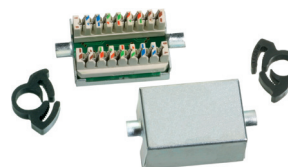


Conector de datos LSA+

Características de producto

- Un conector de datos permite prolongar cables de instalación o reconectar cables dañados sin tener que reinstalar todo el segmento del cable.

- Entrada de cable 7,5 mm
- Descarga de tracción atornillable
- Tiras adhesivas para sujeción

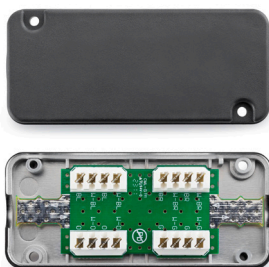


Referencia	Denominación
CE6382	Data Binder LSA+ CAT.6

Las fotografías no son a escala ni deben considerarse representaciones fieles de los respectivos productos.

Nuevo

Data Binder LSA+ Cat.7_A



■ Características de producto

- Un conector de datos permite prolongar cables de instalación o reconectar cables dañados sin tener que reinstalar todo el segmento del cable.
- Para instalación de cables apantallados o sin apantallar de 4 pares con diámetro AWG26 / 1-AWG22 / 1
- Descarga de tracción utilizando bridas
- Carcasa ABS (libre de halógenos), negra

■ Normas de referencia / Aprobaciones

- Conforme a las normas EN 50173 y ISO/IEC 11801

Referencia	Denominación
21700629	EPIC DATA DV LSA+ Cat.7 _A

Las fotografías no son a escala ni deben considerarse representaciones fieles de los respectivos productos.



Herramienta de inserción LSA+



■ Características de producto

- Herramienta de perforación LSA + para colocar los conductores individuales en las salidas de datos o en el panel de interconexión.
- Se colocan los conductores en el carril de desplazamiento del aislante correctamente y se cortan al mismo tiempo.

Referencia	Denominación
CE5076	Herramienta de inserción LSA+

Las fotografías no son a escala ni deben considerarse representaciones fieles de los respectivos productos.

ÖLFLEX®

AVS Stuttgart

UNITRONIC®

ETHERLINE®

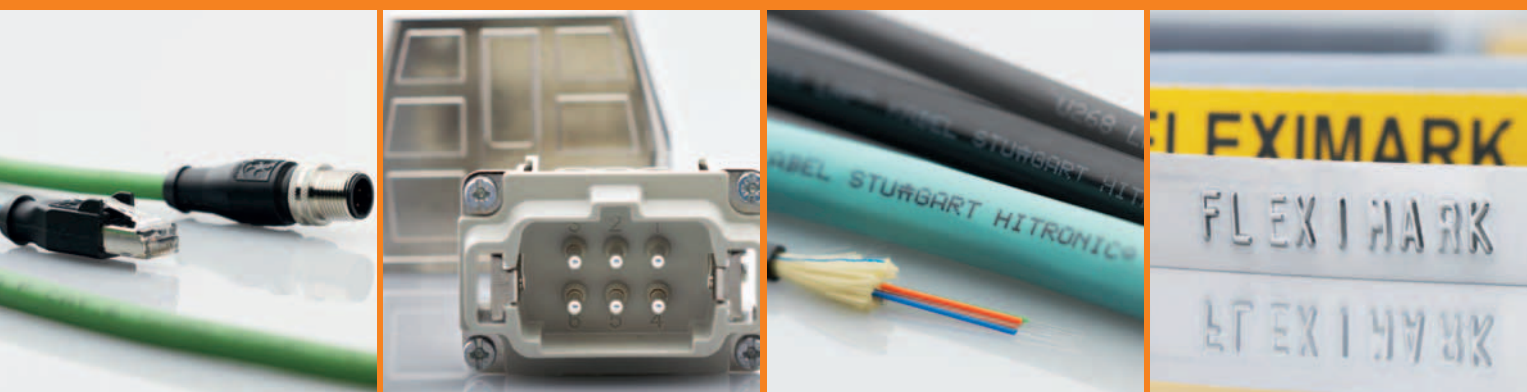
HITRONIC®

EPIC®

SKINTOP®

SILVYN®

FLEXIMARK®



 **Transmisiones Ltda.**
Un Mundo en Automatización y Potencia

Transmisiones Ltda.
Carrera 68 B # 21 A - 24, bodega UE 28- 1
Parque Industrial Montevideo PBX: (57+1) 4126898
Bogotá - Colombia
info@transmisiones.de
www.transmisiones.de

 **LAPP GROUP**

Lapp Group España
Avda. de les Garrigues, 34 - 36 · Nave 1
Parque Empresarial Mas Blau II
08820 El Prat de Llobregat (Barcelona)
Tlf.: +34 902 108 669 · Fax: +34 934 796 272
www.lappgroup.es · info@lappgroup.es
Una empresa de Lapp Group